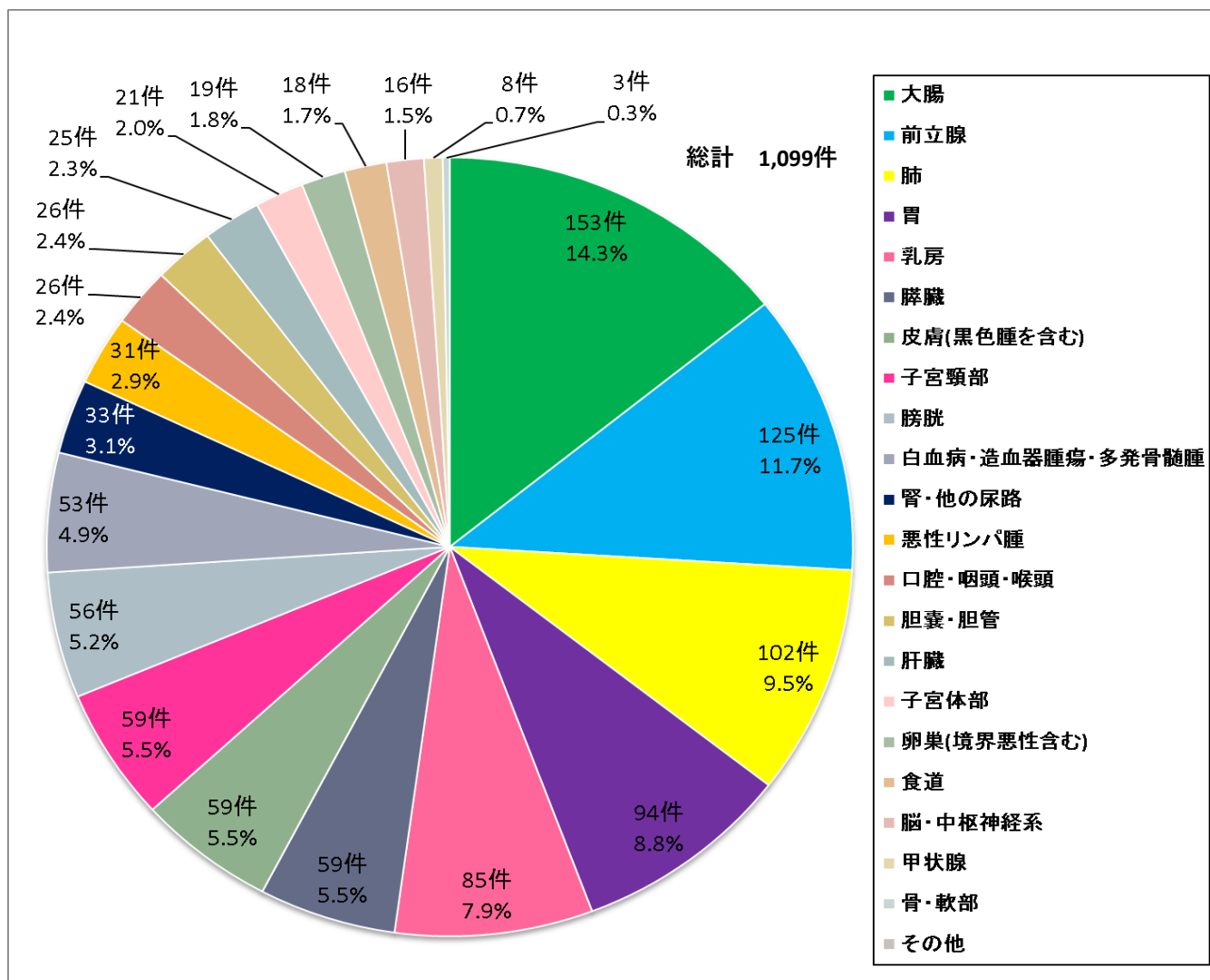


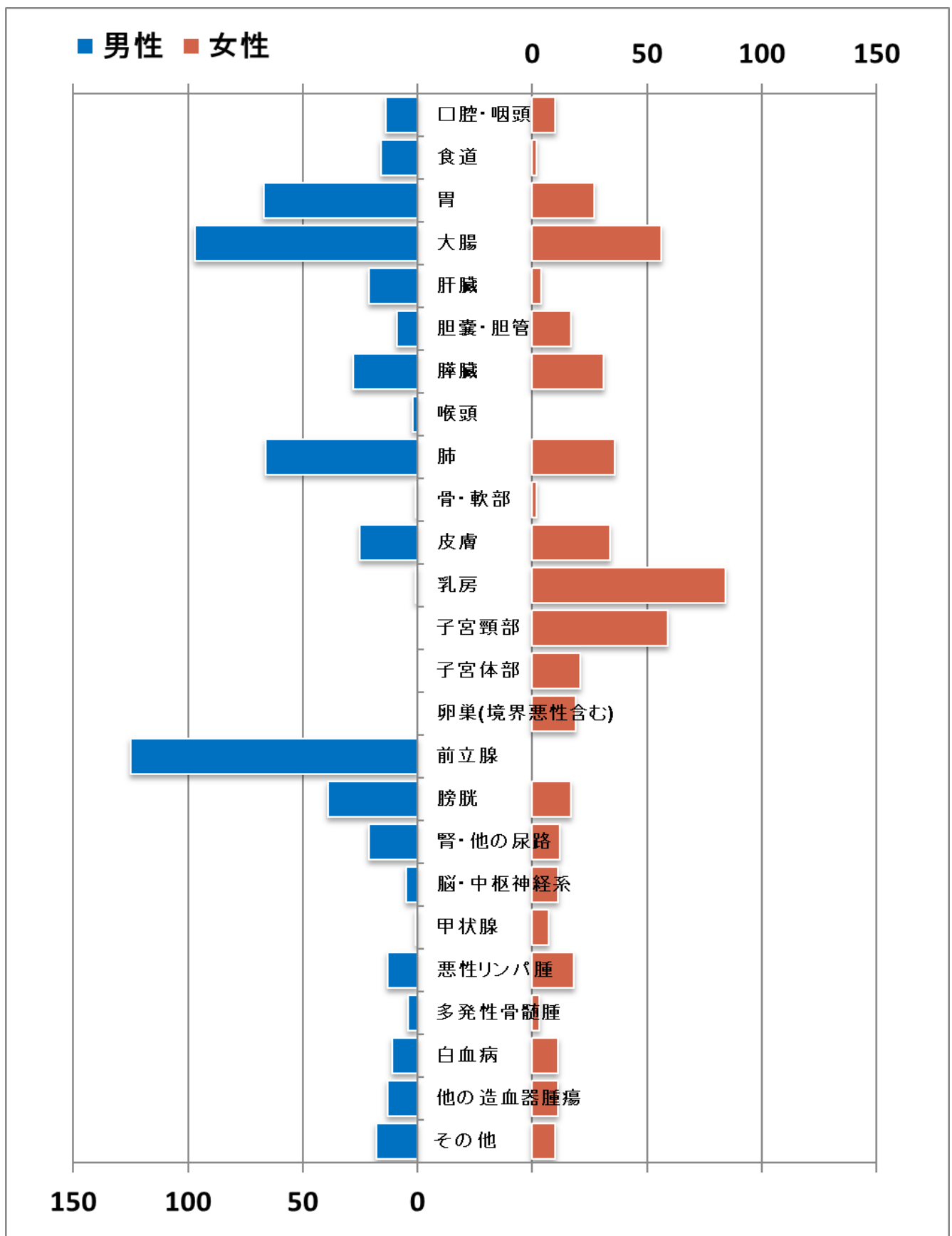
2020年院内がん登録

1.部位別



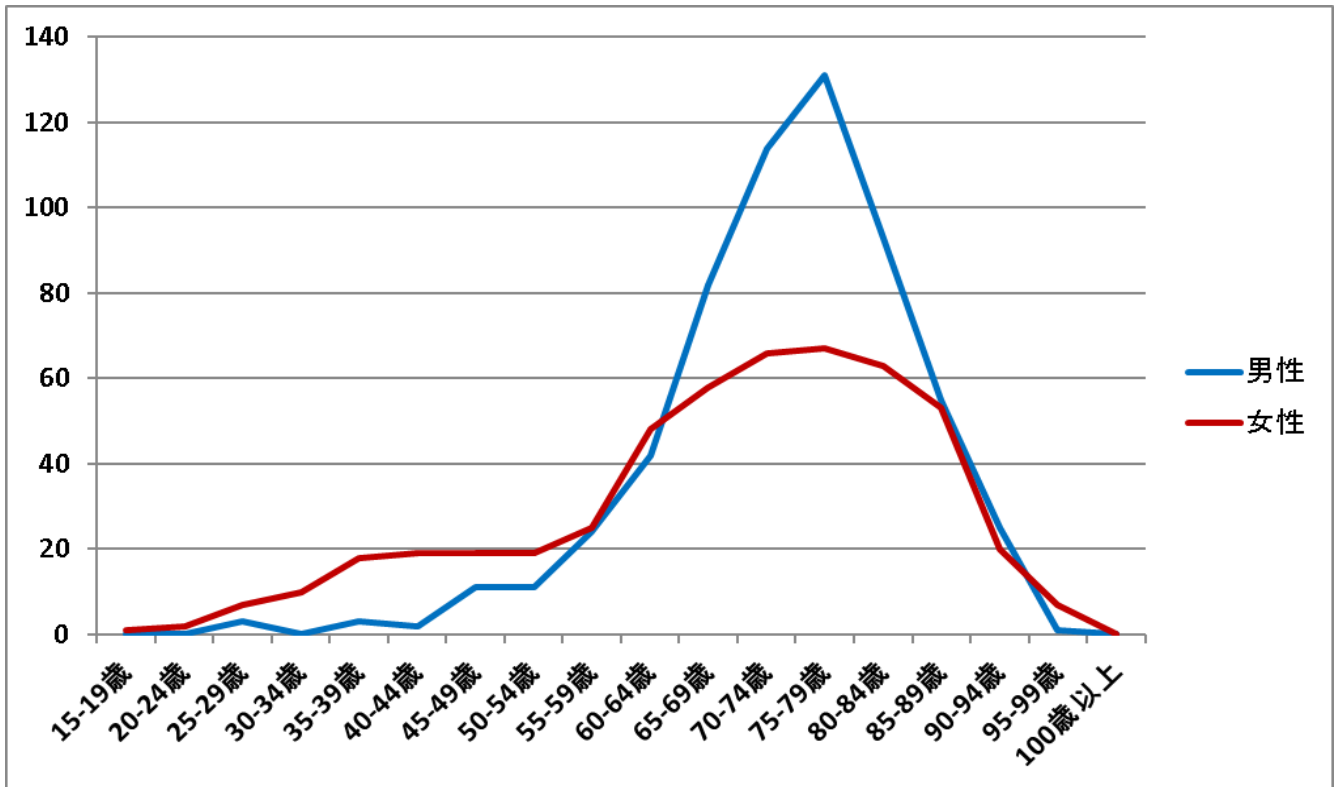
2021年12月現在

2.男女別



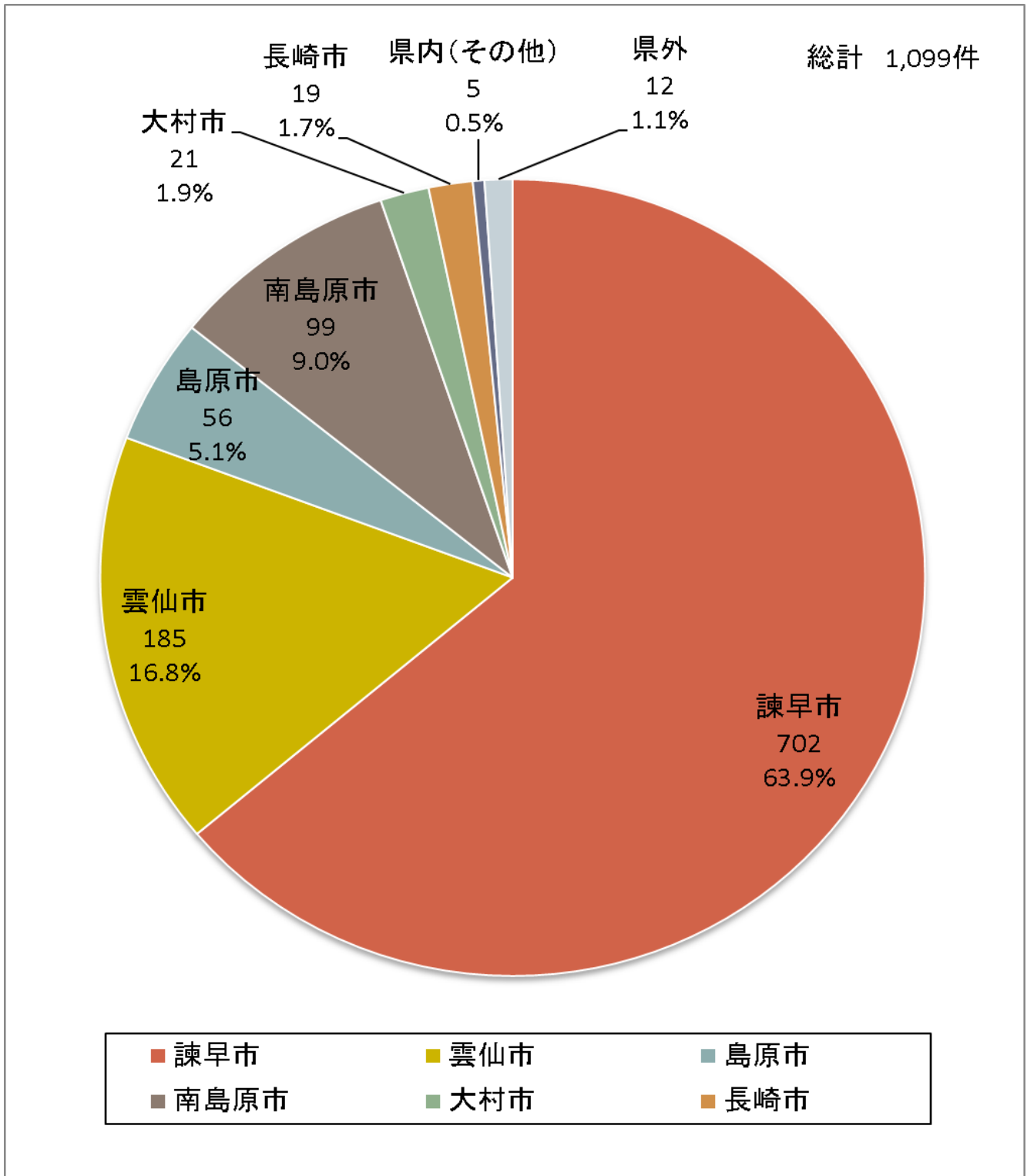
2021年12月現在

3.年齡別



2021年12月現在

4.地域別

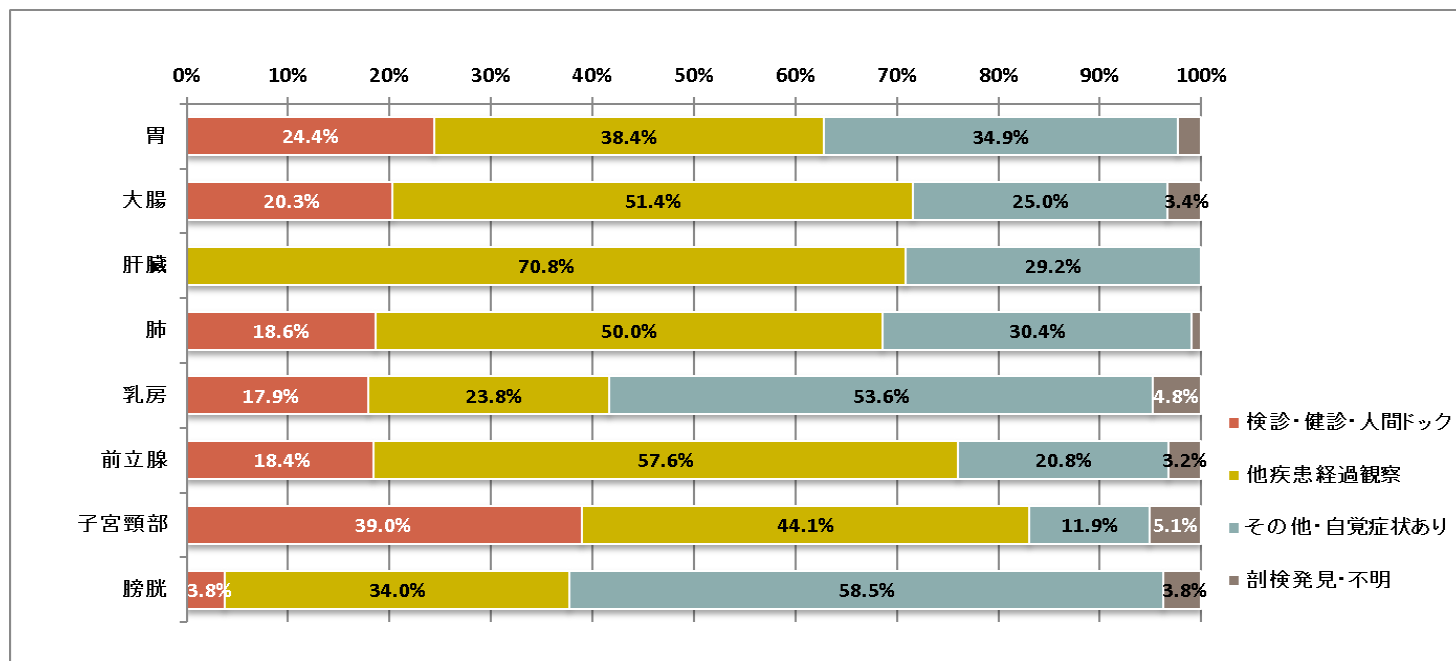


2021年12月現在

5.部位別発見経緯

発見経緯	胃		大腸		肝臓		肺	
	件数	(%)	件数	(%)	件数	(%)	件数	(%)
検診・健診・人間ドック	21	(24.4%)	30	(20.3%)	0	-	19	(18.6%)
他疾患経過観察	33	(38.4%)	76	(51.4%)	17	(70.8%)	51	(50.0%)
その他・自覚症状あり	30	(34.9%)	37	(25.0%)	7	(29.2%)	31	(30.4%)
剖検発見・不明	2	(2.3%)	5	(3.4%)	0	-	1	(1.0%)

発見経緯	乳房		前立腺		子宮頸部		膀胱	
	件数	(%)	件数	(%)	件数	(%)	件数	(%)
検診・健診・人間ドック	15	(17.9%)	23	(18.4%)	23	(39.0%)	2	(3.8%)
他疾患経過観察	20	(23.8%)	72	(57.6%)	26	(44.1%)	18	(34.0%)
その他・自覚症状あり	45	(53.6%)	26	(20.8%)	7	(11.9%)	31	(58.5%)
剖検発見・不明	4	(4.8%)	4	(3.2%)	3	(5.1%)	2	(3.8%)



2021年12月現在