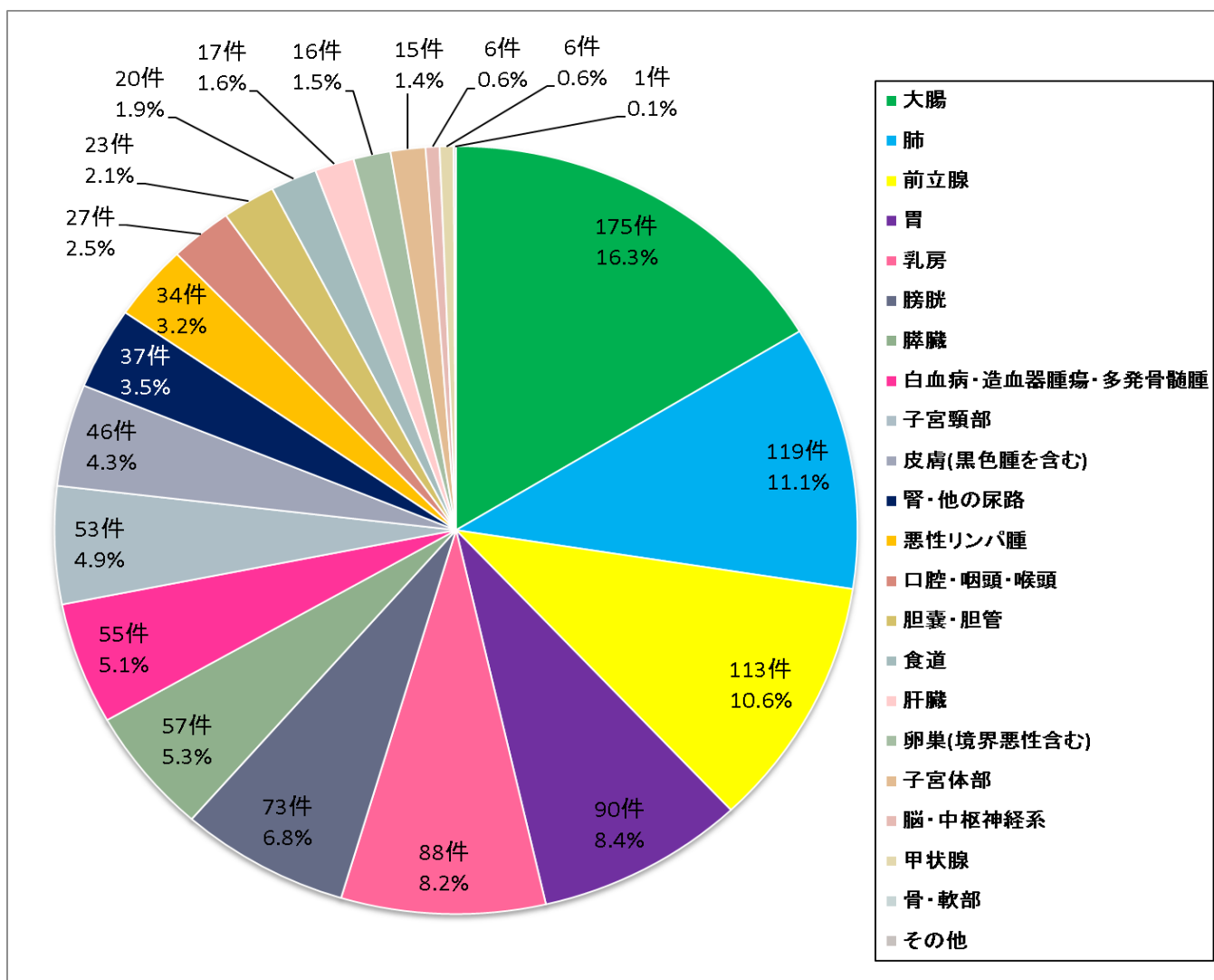


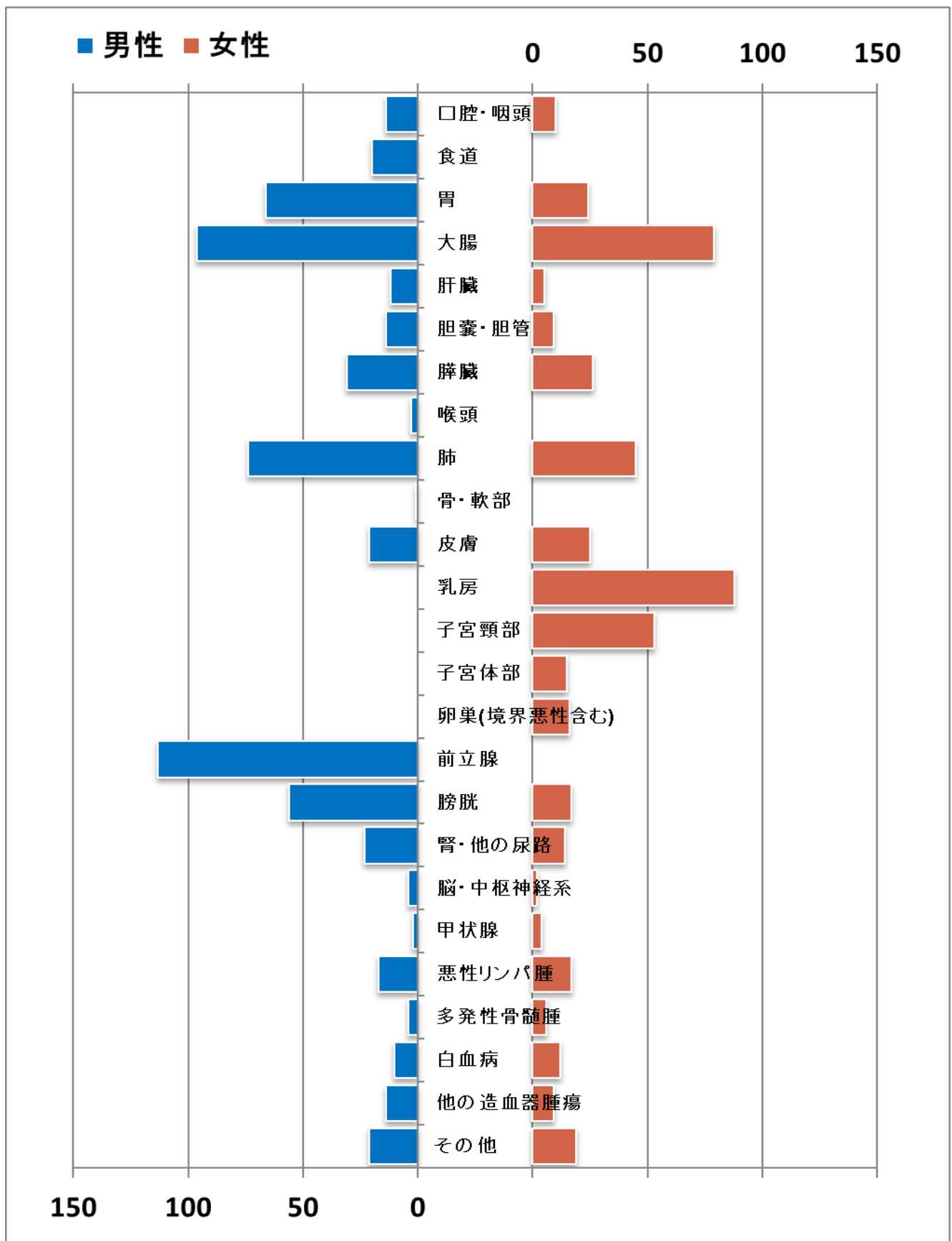
# 2021年院内がん登録

## 1.部位別



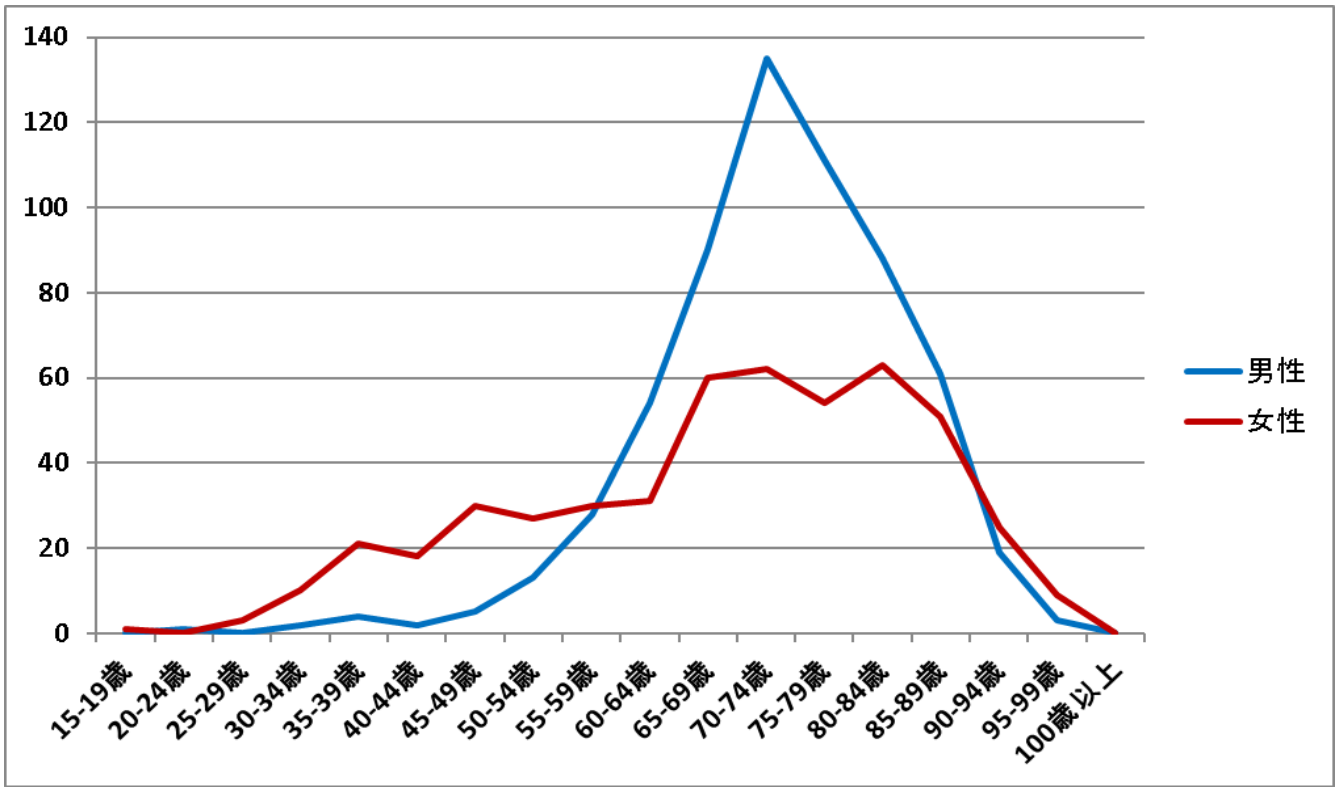
2023年1月現在

## 2.男女別



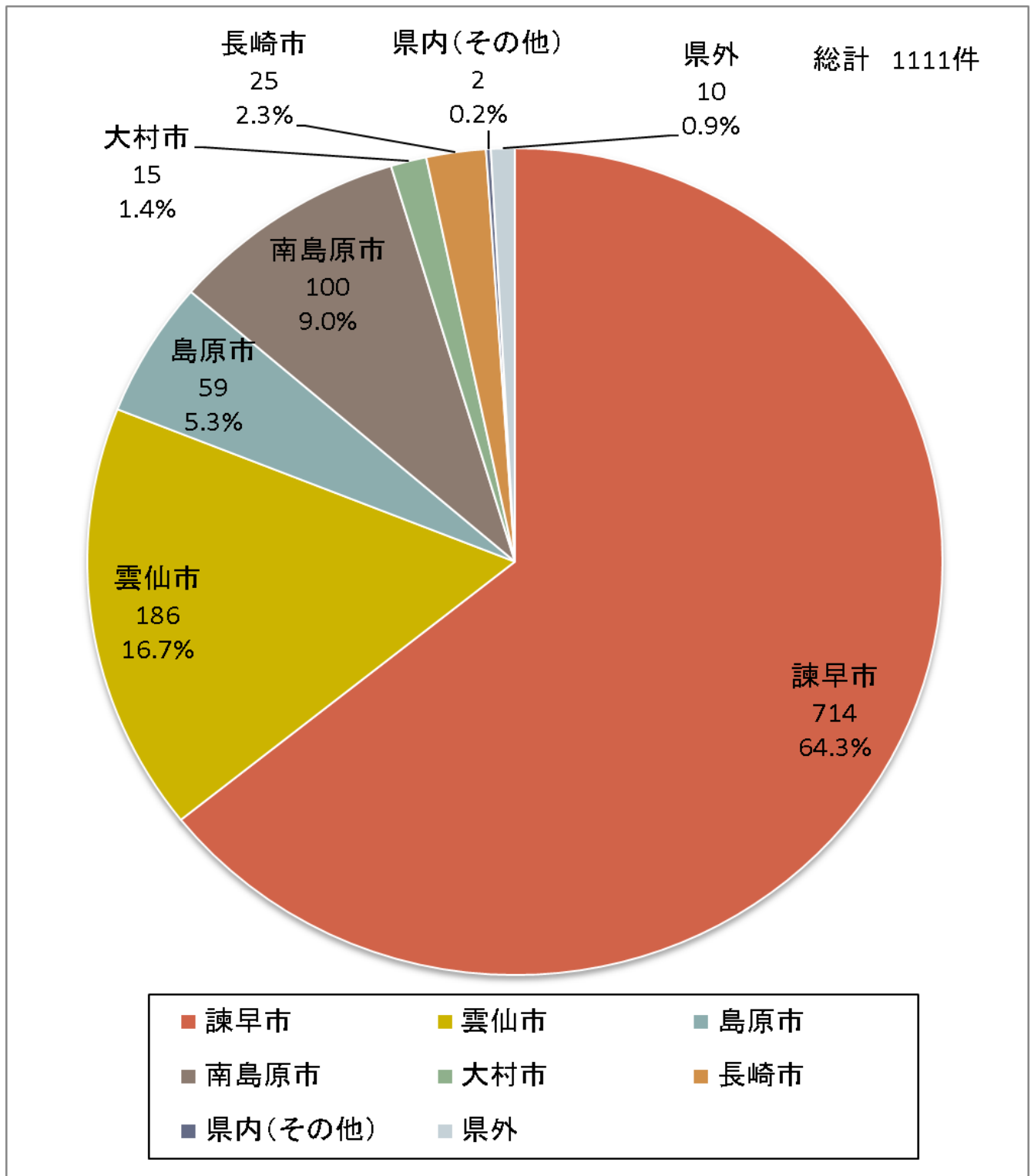
2023年1月現在

### 3.年齡別



2023年1月現在

#### 4.地域別

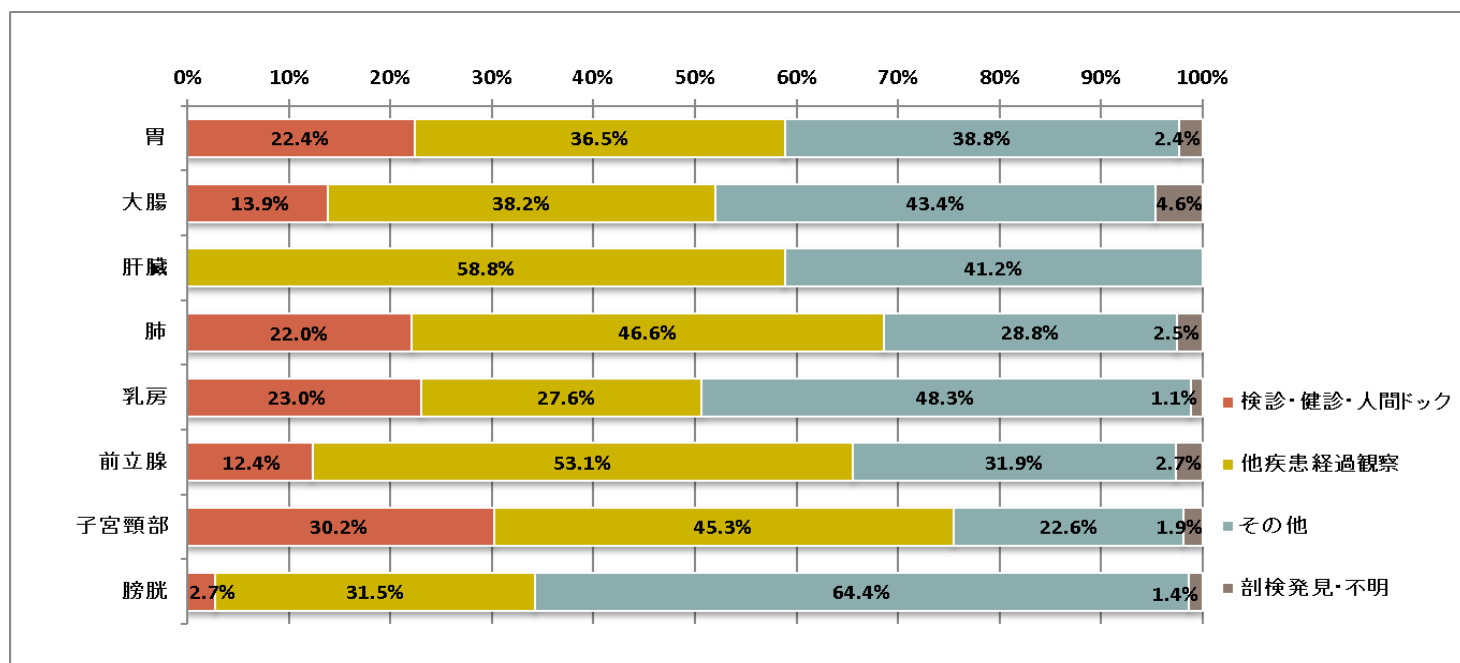


2023年1月現在

## 5.部位別発見経緯

発見経緯	胃		大腸		肝臓		肺	
	件数	(%)	件数	(%)	件数	(%)	件数	(%)
検診・健診・人間ドック	19	(22.4%)	24	(13.9%)	0	-	26	(22.0%)
他疾患経過観察	31	(36.5%)	66	(38.2%)	10	(58.8%)	55	(46.6%)
その他・自覚症状あり	33	(38.8%)	75	(43.4%)	7	(41.2%)	34	(28.8%)
剖検発見・不明	2	(2.4%)	8	(4.6%)	0	-	3	(2.5%)

発見経緯	乳房		前立腺		子宮頸部		膀胱	
	件数	(%)	件数	(%)	件数	(%)	件数	(%)
検診・健診・人間ドック	20	(23.0%)	14	(12.4%)	16	(30.2%)	2	(2.7%)
他疾患経過観察	24	(27.6%)	60	(53.1%)	24	(45.3%)	23	(31.5%)
その他・自覚症状あり	42	(48.3%)	36	(31.9%)	12	(22.6%)	47	(64.4%)
剖検発見・不明	1	(1.1%)	3	(2.7%)	1	(1.9%)	1	(1.4%)



2023年1月現在