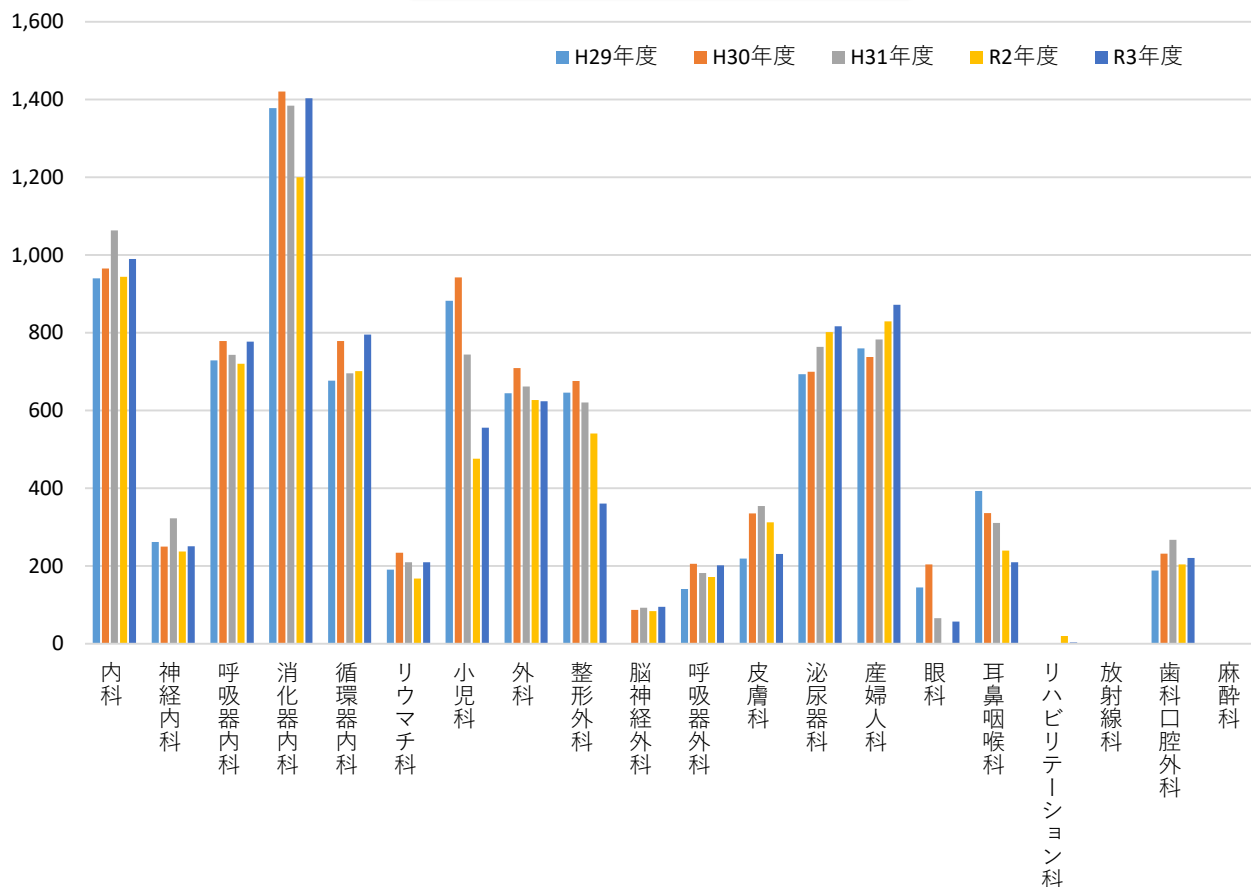


診療科別退院患者数



診療科	H29年度	H30年度	H31年度	R2年度	R3年度
内科	940	965	1,063	944	990
神経内科	262	250	323	237	251
呼吸器内科	729	779	743	720	777
消化器内科	1,378	1,421	1,384	1,200	1,403
循環器内科	677	779	696	701	795
リウマチ科	191	234	210	168	210
小児科	882	942	744	476	556
外科	644	709	662	627	624
整形外科	646	676	621	541	361
脳神経外科	0	87	93	84	95
呼吸器外科	141	206	182	172	202
皮膚科	219	335	354	312	231
泌尿器科	693	700	764	802	817
産婦人科	760	738	783	829	872
眼科	145	204	66	0	57
耳鼻咽喉科	393	336	311	240	210
リハビリテーション科	-	-	-	20	3
放射線科	0	0	0	0	0
歯科口腔外科	188	232	267	204	221
麻酔科	0	1	0	0	0
合計	8,888	9,594	9,266	8,277	8,675