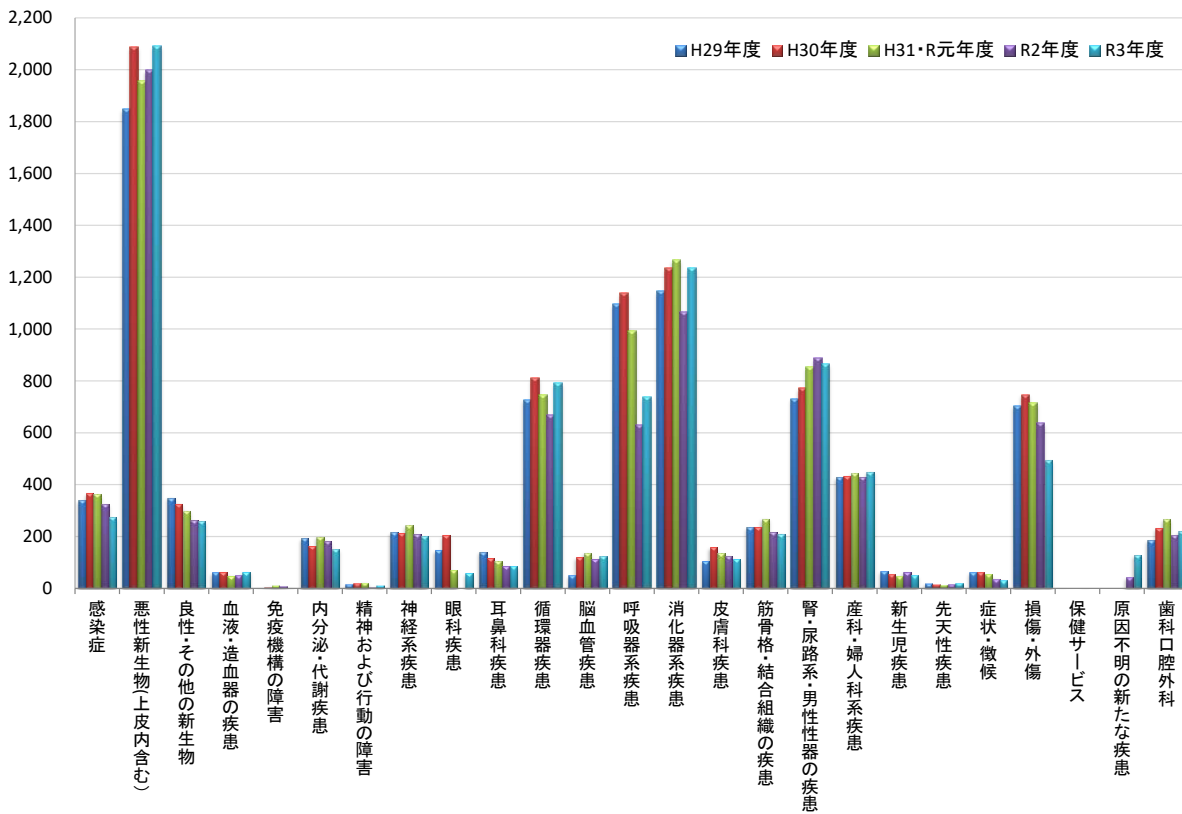


疾患別退院患者数



疾病分類	H29年度		H30年度		R1年度		R2年度		R3年度	
感染症	3.8%	341	3.8%	368	3.9%	364	3.9%	324	3.2%	276
悪性新生物(上皮内含む)	20.8%	1,847	21.8%	2,088	21.1%	1,958	24.1%	1,998	24.1%	2,090
良性・その他の新生物	3.9%	350	3.4%	327	3.2%	300	3.2%	263	3.0%	259
血液・造血管の疾患	0.7%	63	0.7%	64	0.5%	49	0.6%	52	0.7%	64
免疫機構の障害	0.0%	3	0.1%	7	0.1%	11	0.1%	8	0.0%	4
内分泌・代謝疾患	2.2%	193	1.7%	162	2.1%	199	2.2%	183	1.7%	150
精神および行動の障害	0.2%	17	0.2%	21	0.2%	23	0.1%	6	0.1%	11
神経系疾患	2.4%	217	2.2%	214	2.6%	243	2.5%	210	2.3%	202
眼科疾患	1.7%	149	2.1%	206	0.8%	71	0.0%	1	0.7%	60
耳鼻科疾患	1.6%	141	1.2%	116	1.1%	105	1.1%	87	1.0%	85
循環器疾患	8.2%	728	8.5%	811	8.0%	745	8.1%	669	9.1%	792
脳血管疾患	0.6%	51	1.3%	120	1.5%	137	1.4%	113	1.4%	125
呼吸器系疾患	12.3%	1,096	11.9%	1,140	10.7%	994	7.6%	630	8.5%	737
消化器系疾患	12.9%	1,146	12.9%	1,235	13.7%	1,266	12.9%	1,068	14.2%	1,236
皮膚科疾患	1.2%	106	1.7%	160	1.5%	135	1.5%	126	1.3%	113
筋骨格・結合組織の疾患	2.7%	237	2.4%	235	2.9%	269	2.6%	218	2.4%	211
腎・尿路系・男性性器の疾患	8.2%	732	8.1%	773	9.2%	853	10.7%	889	10.0%	866
産科・婦人科系疾患	4.8%	429	4.5%	434	4.8%	444	5.2%	429	5.2%	449
新生児疾患	0.8%	67	0.6%	56	0.5%	48	0.8%	64	0.6%	50
先天性疾患	0.2%	19	0.2%	15	0.1%	13	0.2%	16	0.2%	20
症状・徴候	0.7%	62	0.6%	62	0.6%	56	0.4%	37	0.4%	31
損傷・外傷	7.9%	705	7.8%	747	7.7%	716	7.7%	637	5.7%	494
保健サービス	0.0%	2	0.0%	1	0.0%	0	0.0%	2	0.0%	0
原因不明の新たな疾患	0.0%	0	0.0%	0	0.0%	0	0.5%	43	1.5%	129
歯科口腔外科	2.1%	187	2.4%	232	2.9%	267	2.5%	204	2.5%	221
合計	100.0%	8,888	100.0%	9,594	100.0%	9,266	100.0%	8,277	100.0%	8,675