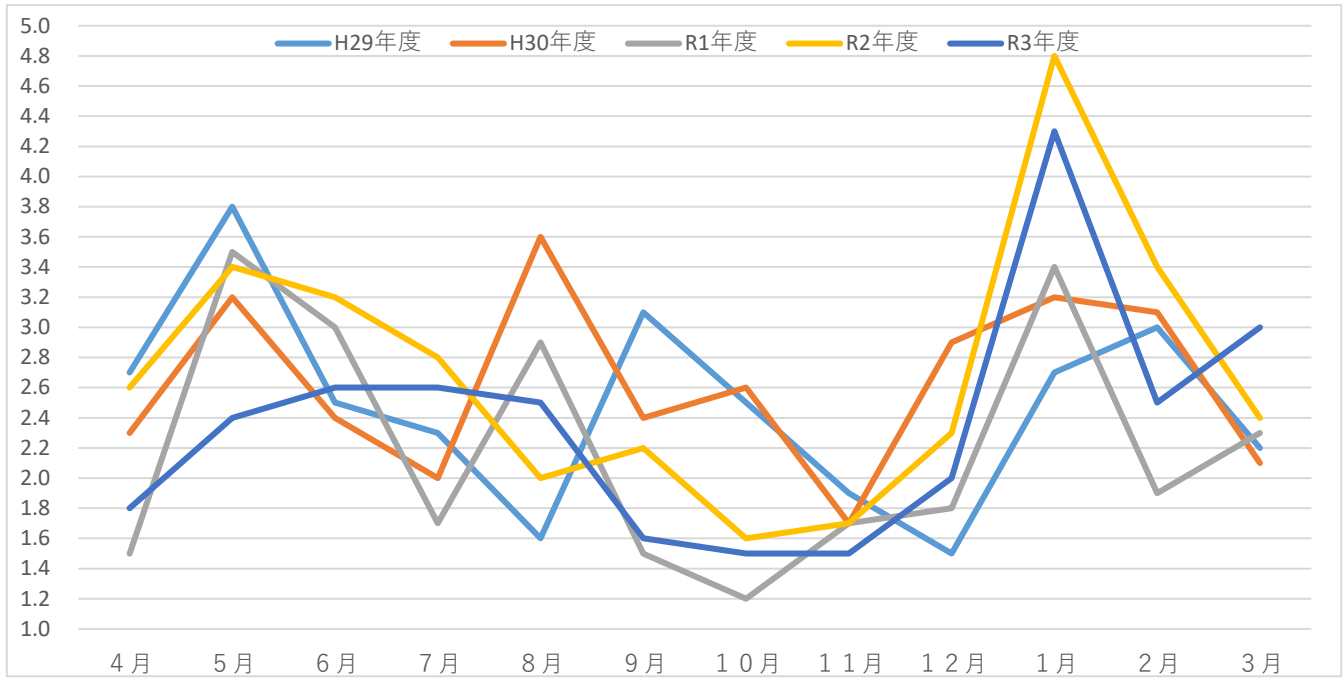


死亡退院率

別紙6

月別



	4月	5月	6月	7月	8月	9月	10月	11月	12月	1月	2月	3月
H29年度	2.7	3.8	2.5	2.3	1.6	3.1	2.5	1.9	1.5	2.7	3.0	2.2
H30年度	2.3	3.2	2.4	2.0	3.6	2.4	2.6	1.7	2.9	3.2	3.1	2.1
R1年度	1.5	3.5	3.0	1.7	2.9	1.5	1.2	1.7	1.8	3.4	1.9	2.3
R2年度	2.6	3.4	3.2	2.8	2.0	2.2	1.6	1.7	2.3	4.8	3.4	2.4
R3年度	1.8	2.4	2.6	2.6	2.5	1.6	1.5	1.5	2.0	4.3	2.5	3.0