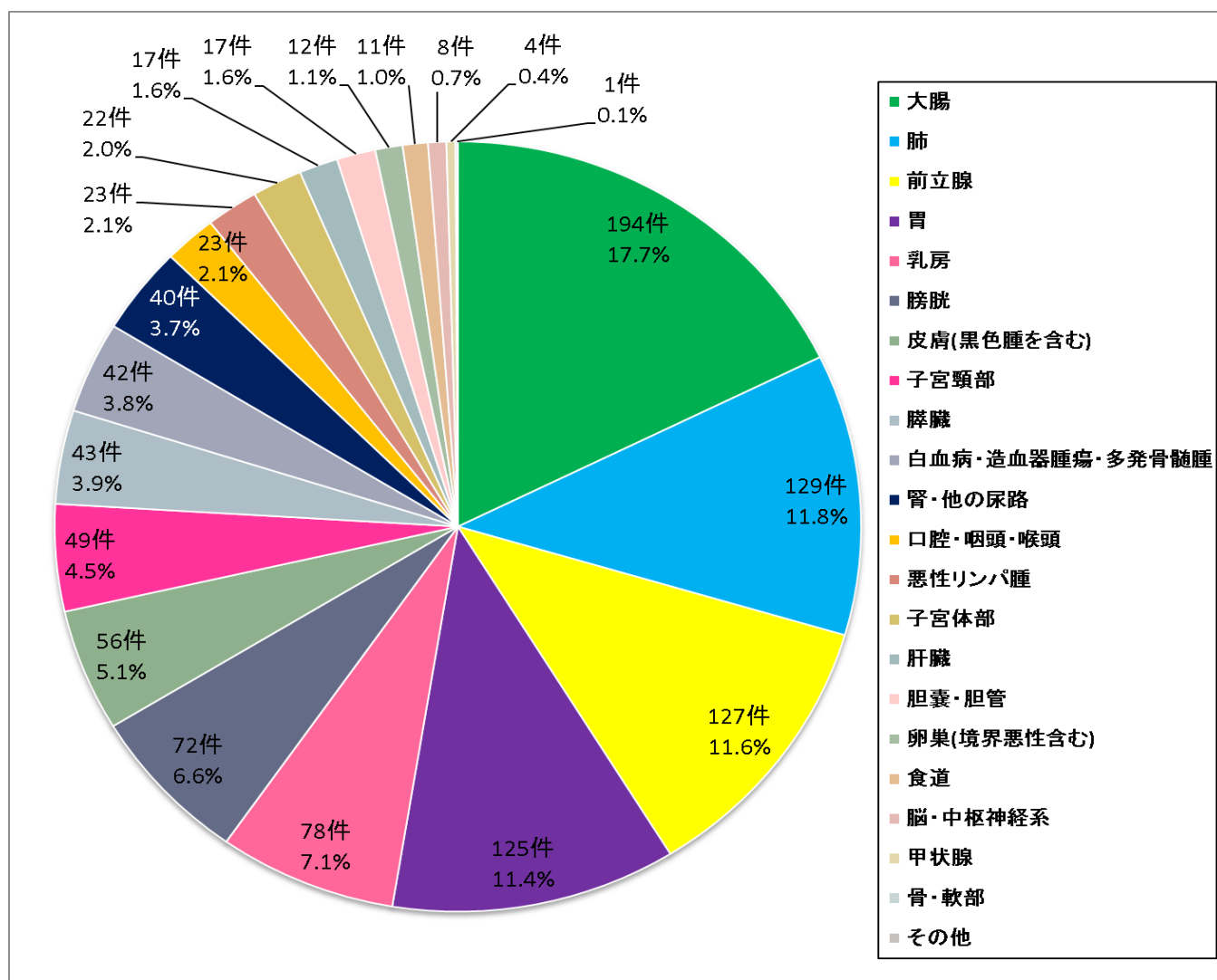


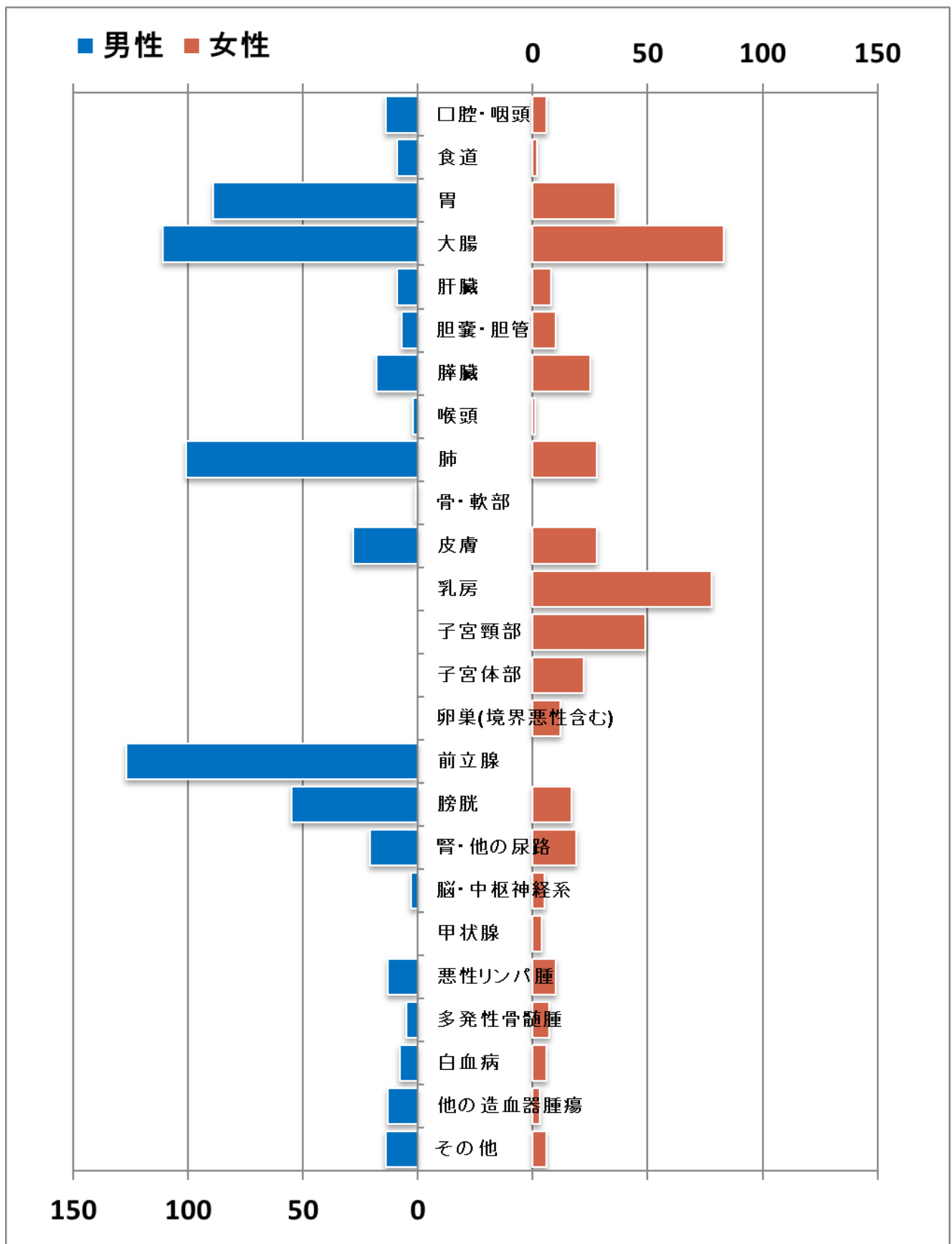
2022年院内がん登録

1.部位別



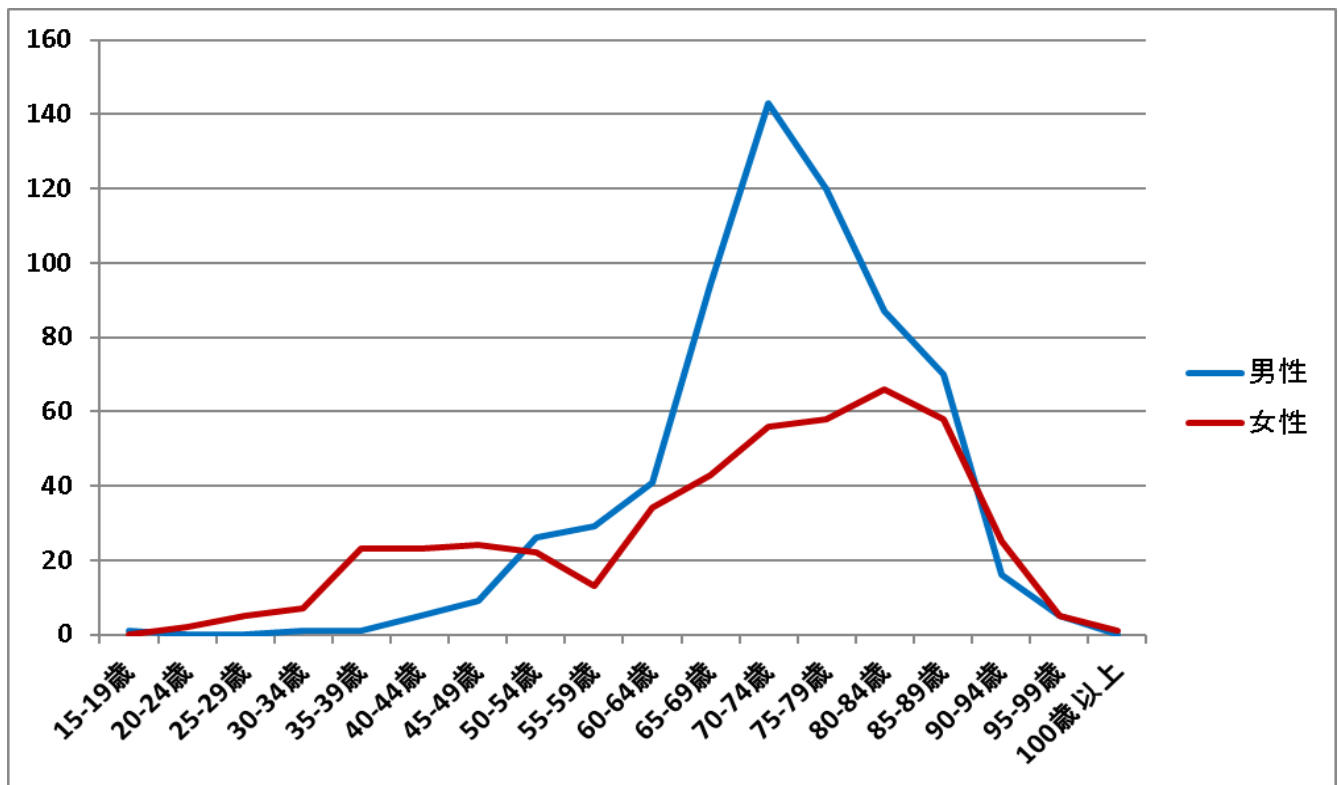
2024年3月現在

2.男女別



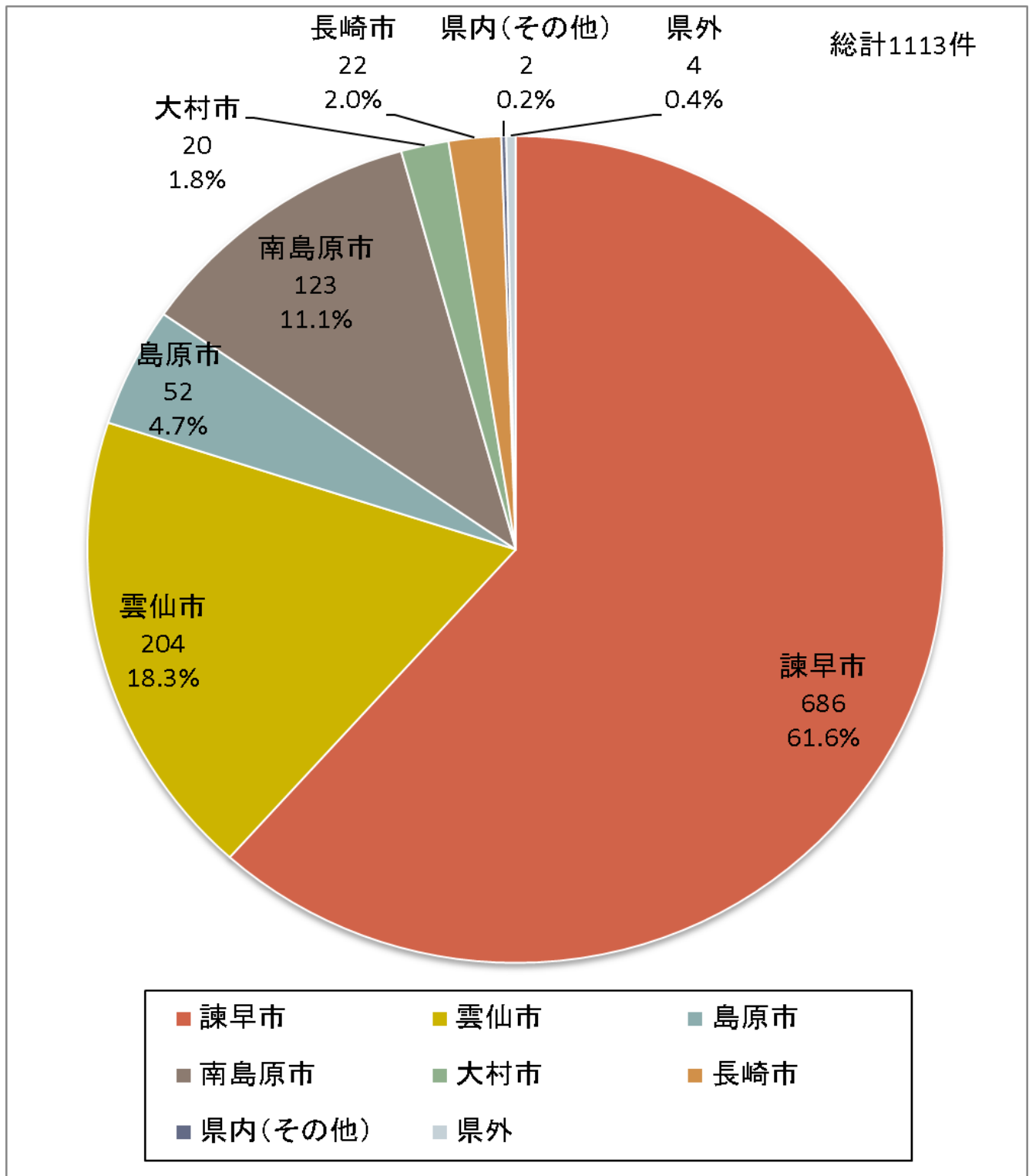
2024年3月現在

3.年齡別



2024年3月現在

4.地域別

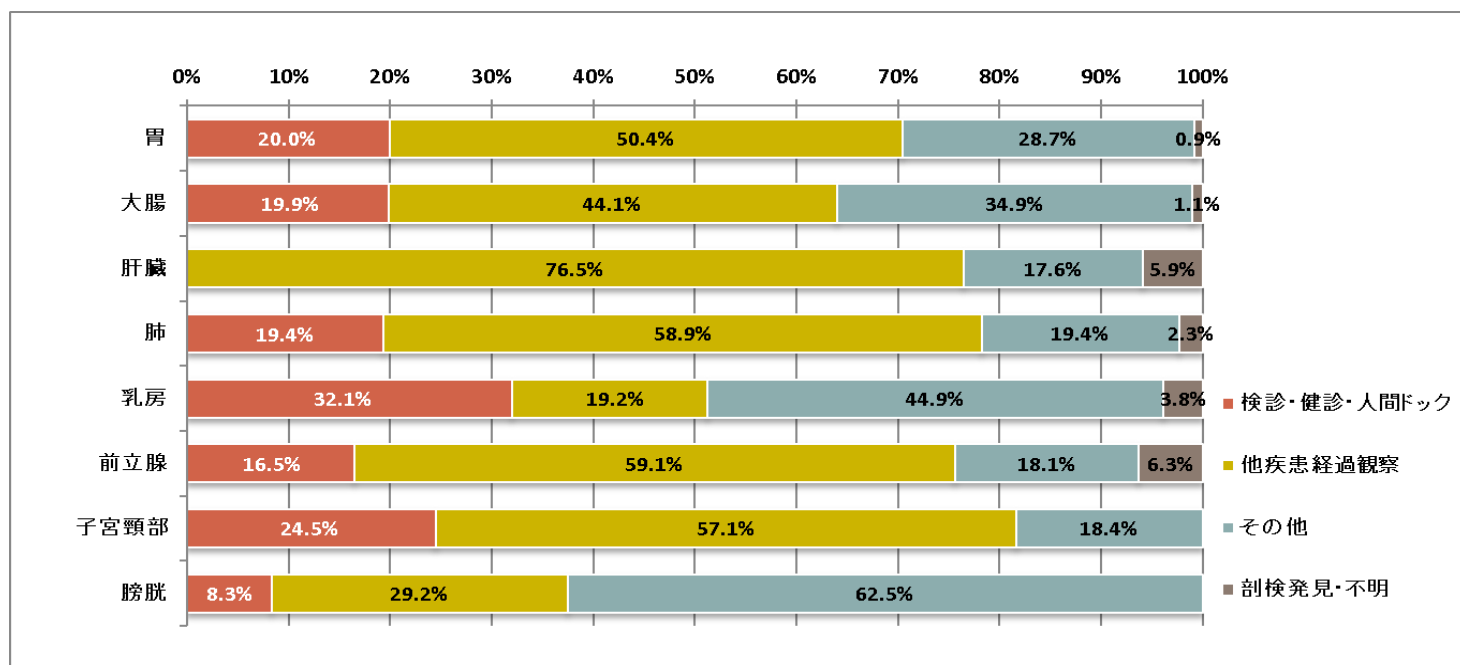


2024年3月現在

5.部位別発見経緯

発見経緯	胃		大腸		肝臓		肺	
	件数	(%)	件数	(%)	件数	(%)	件数	(%)
検診・健診・人間ドック	23	(20.0%)	37	(19.9%)	0	-	25	(19.4%)
他疾患経過観察	58	(50.4%)	82	(44.1%)	13	(76.5%)	76	(58.9%)
その他・自覚症状あり	33	(28.7%)	65	(34.9%)	3	(17.6%)	25	(19.4%)
剖検発見・不明	1	(0.9%)	2	(1.1%)	1	(5.9%)	3	(2.3%)

発見経緯	乳房		前立腺		子宮頸部		膀胱	
	件数	(%)	件数	(%)	件数	(%)	件数	(%)
検診・健診・人間ドック	25	(32.1%)	21	(16.5%)	12	(24.5%)	6	(8.3%)
他疾患経過観察	15	(19.2%)	75	(59.1%)	28	(57.1%)	21	(29.2%)
その他・自覚症状あり	35	(44.9%)	23	(18.1%)	9	(18.4%)	45	(62.5%)
剖検発見・不明	3	(3.8%)	8	(6.3%)	0	-	0	-



2024年3月現在