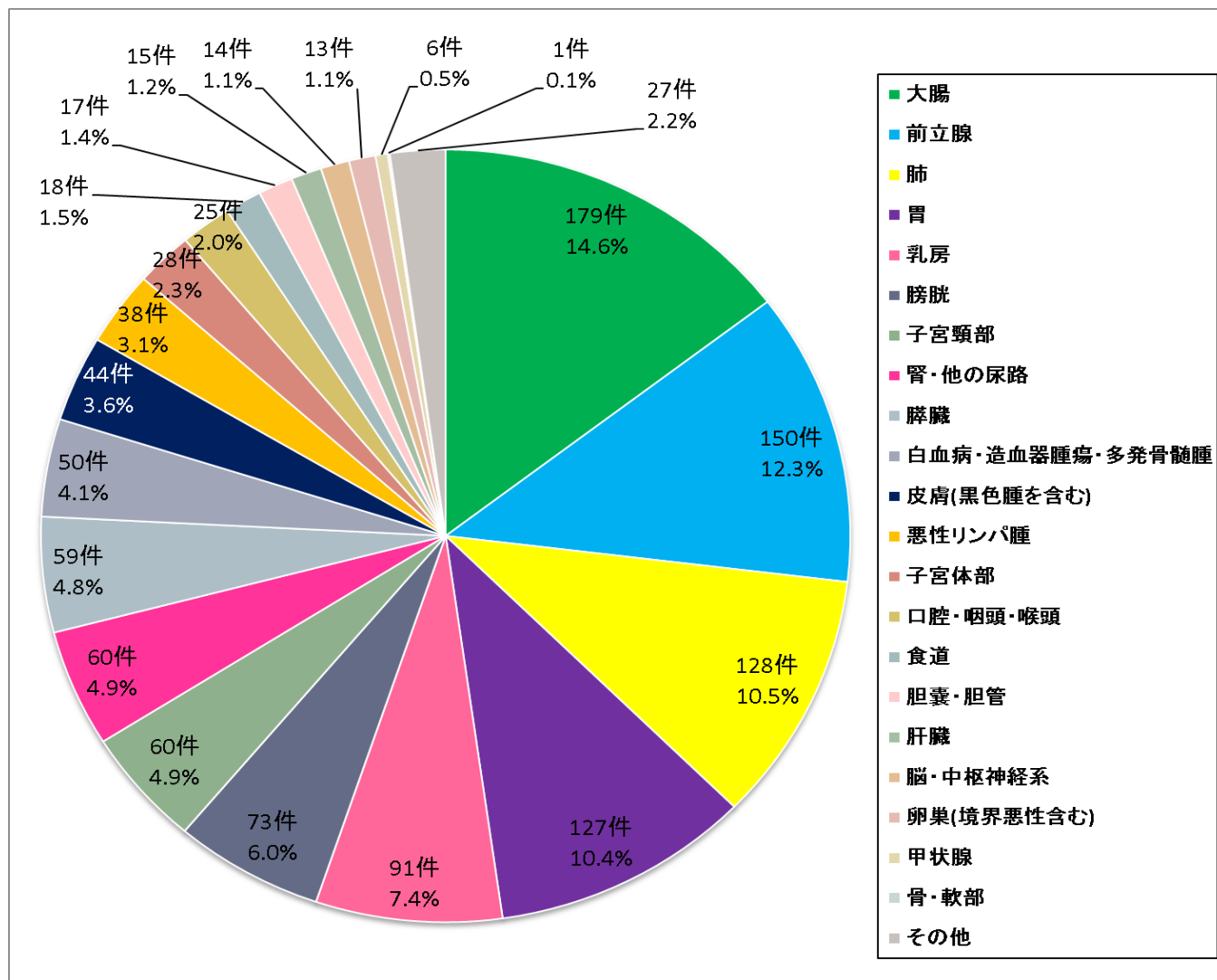


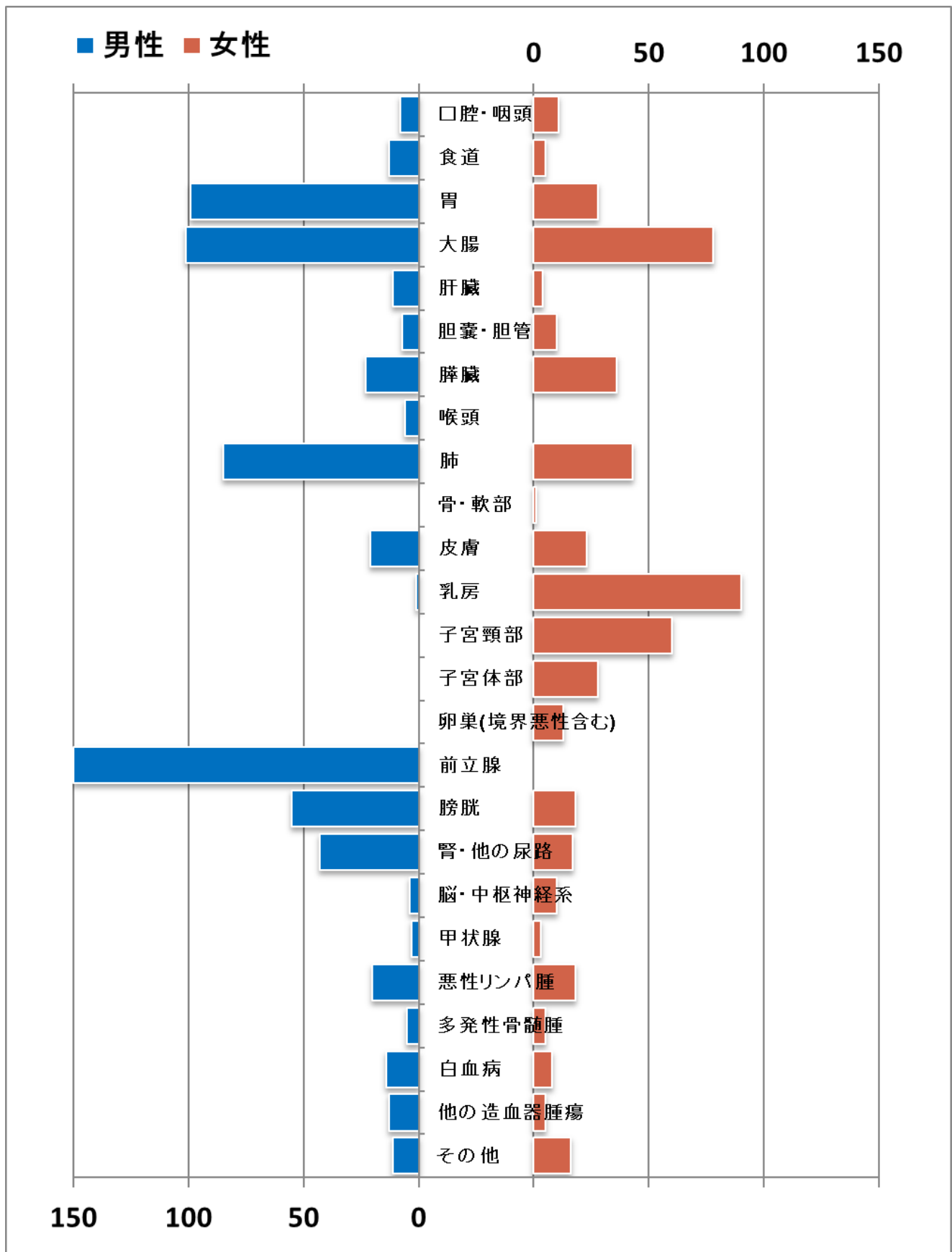
2023年院内がん登録

1.部位別



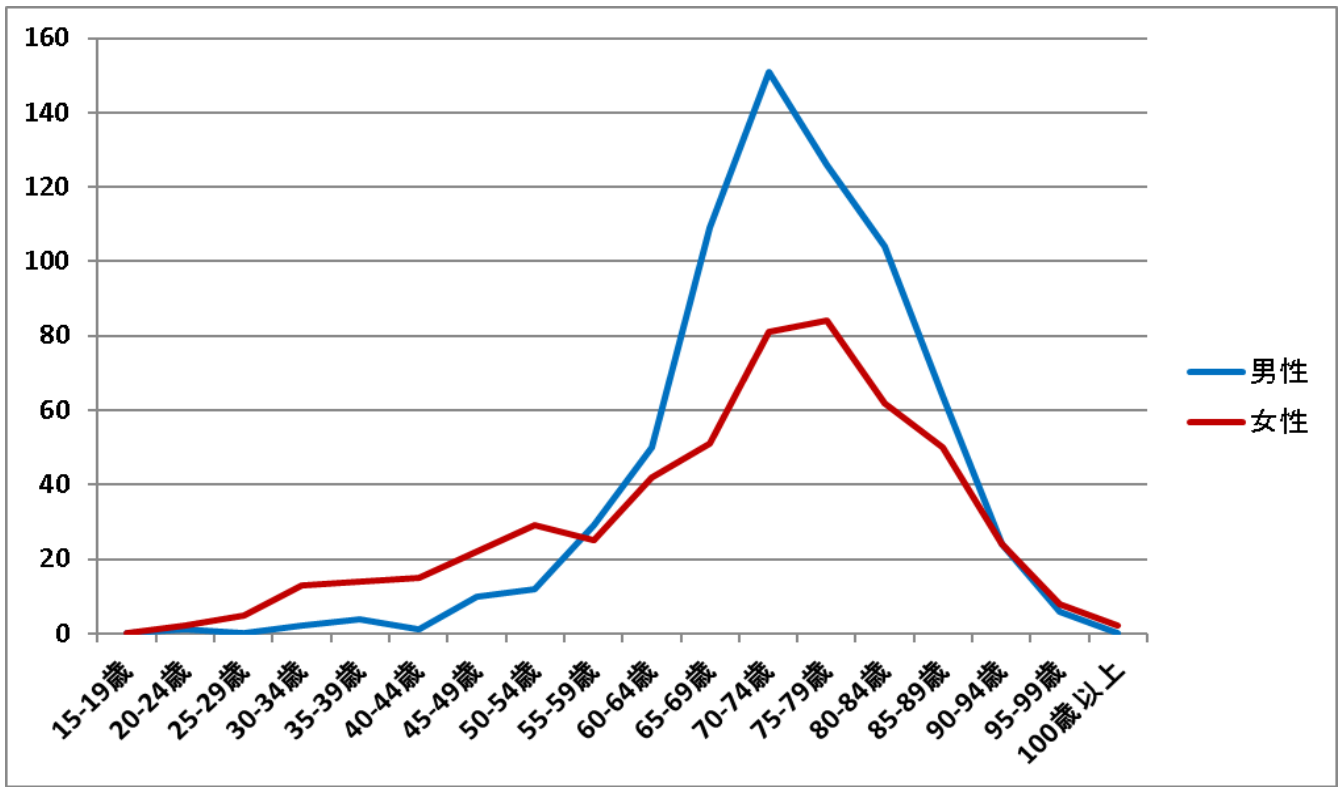
2025年3月現在

2.男女別



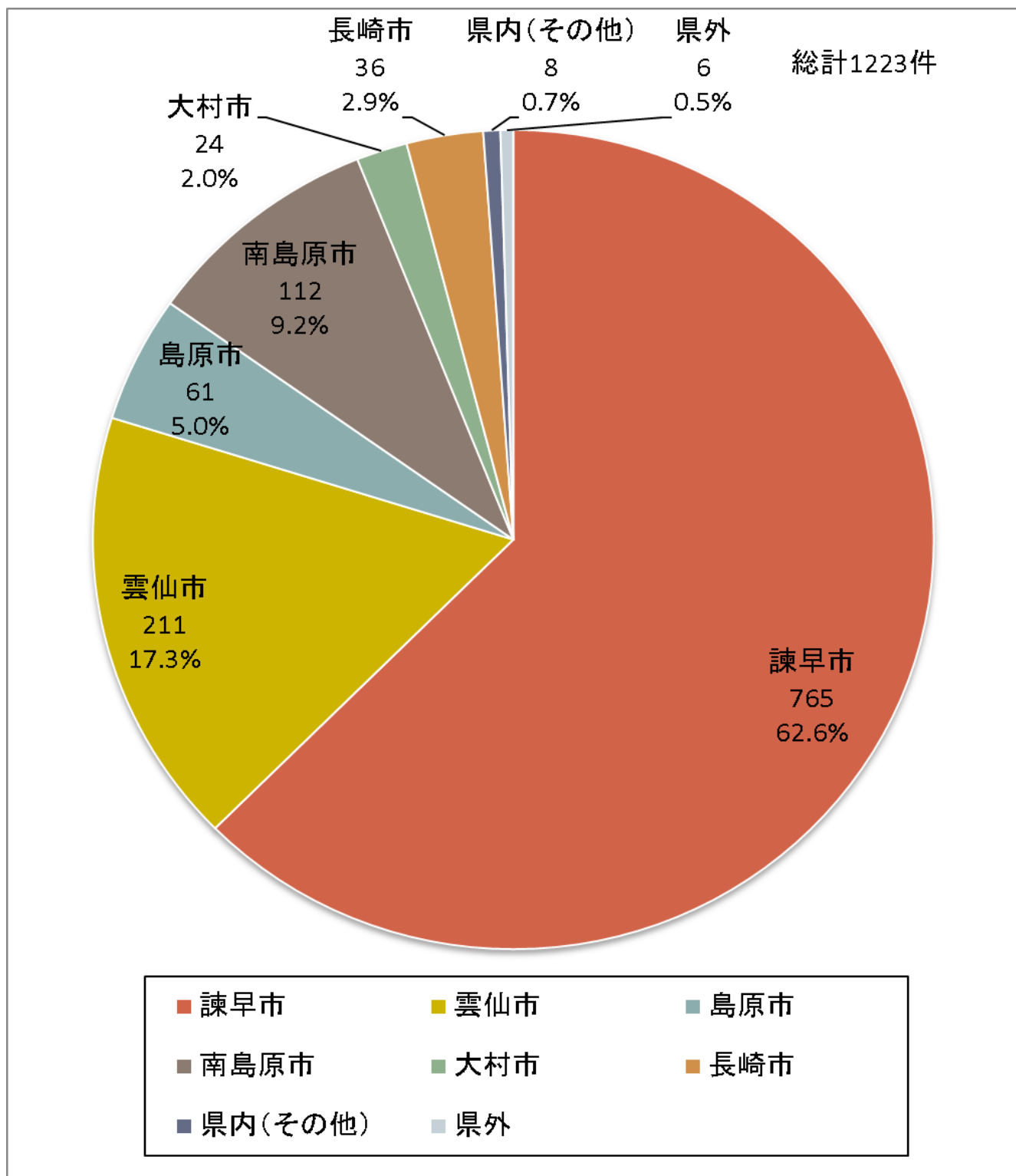
2025年3月現在

3.年齡別



2025年3月現在

4.地域別

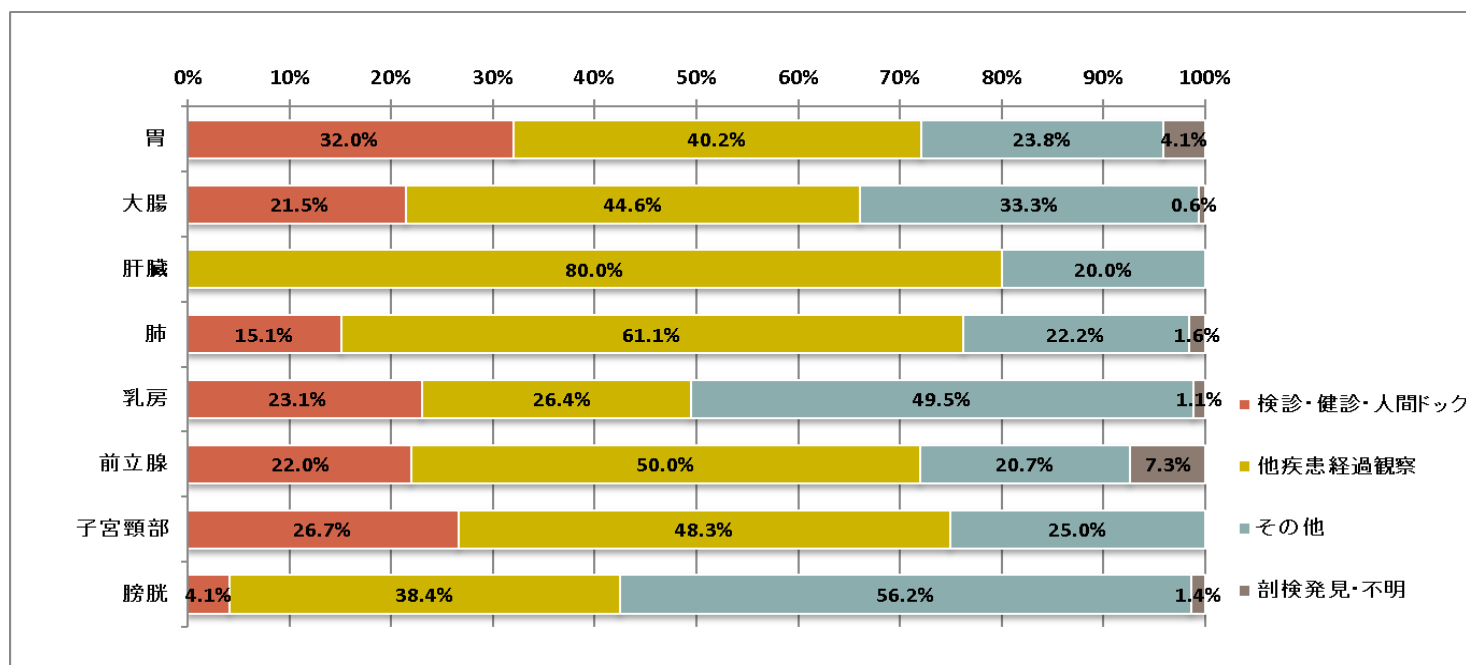


2025年3月現在

5.部位別発見経緯

発見経緯	胃		大腸		肝臓		肺	
	件数	(%)	件数	(%)	件数	(%)	件数	(%)
検診・健診・人間ドック	39	(32.0%)	38	(21.5%)	0	-	19	(15.1%)
他疾患経過観察	49	(40.2%)	79	(44.6%)	12	(80.0%)	77	(61.1%)
その他・自覚症状あり	29	(23.8%)	59	(33.3%)	3	(20.0%)	28	(22.2%)
剖検発見・不明	5	(4.1%)	1	(0.6%)	0	-	2	(1.6%)

発見経緯	乳房		前立腺		子宮頸部		膀胱	
	件数	(%)	件数	(%)	件数	(%)	件数	(%)
検診・健診・人間ドック	21	(23.1%)	33	(22.0%)	16	(26.7%)	3	(4.1%)
他疾患経過観察	24	(26.4%)	75	(50.0%)	29	(48.3%)	28	(38.4%)
その他・自覚症状あり	45	(49.5%)	31	(20.7%)	15	(25.0%)	41	(56.2%)
剖検発見・不明	1	(1.1%)	11	(7.3%)	0	-	1	(1.4%)



2025年3月現在