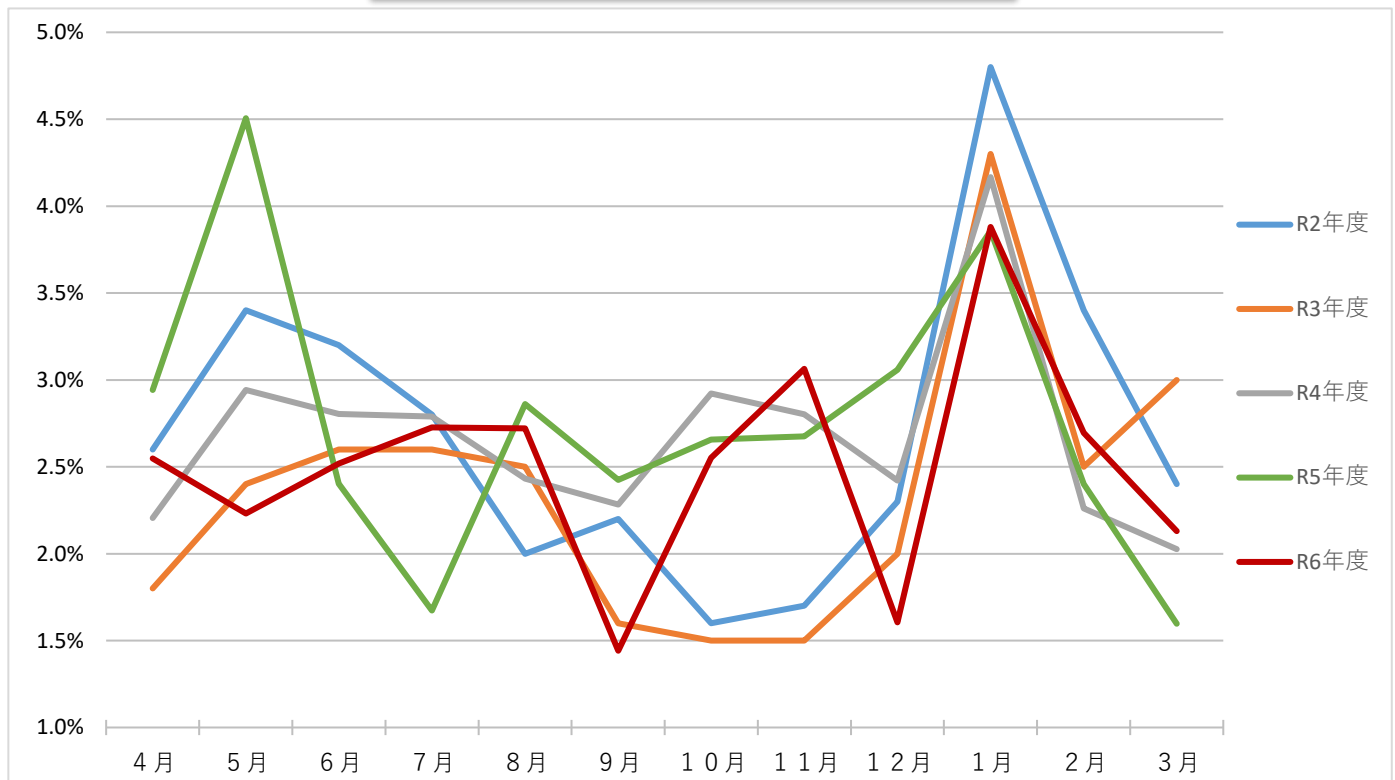


(別紙6)死亡退院率(月別)



	4月	5月	6月	7月	8月	9月	10月	11月	12月	1月	2月	3月
R2年度	2.6%	3.4%	3.2%	2.8%	2.0%	2.2%	1.6%	1.7%	2.3%	4.8%	3.4%	2.4%
R3年度	1.8%	2.4%	2.6%	2.6%	2.5%	1.6%	1.5%	1.5%	2.0%	4.3%	2.5%	3.0%
R4年度	2.2%	2.9%	2.8%	2.8%	2.4%	2.3%	2.9%	2.8%	2.4%	4.2%	2.3%	2.0%
R5年度	2.9%	4.5%	2.4%	1.7%	2.9%	2.4%	2.7%	2.7%	3.1%	3.9%	2.4%	1.6%
R6年度	2.5%	2.2%	2.5%	2.7%	2.7%	1.4%	2.6%	3.1%	1.6%	3.9%	2.7%	2.1%