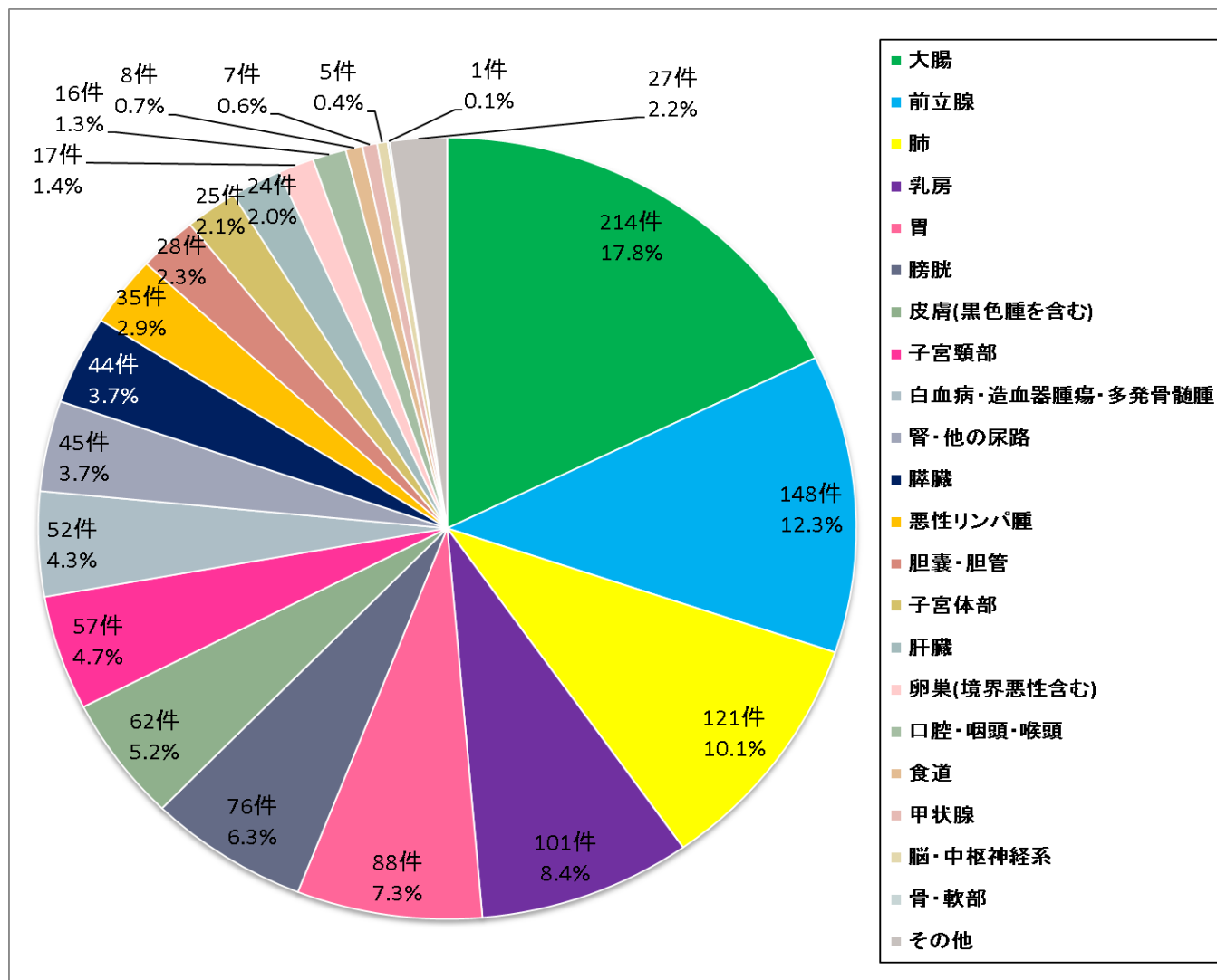


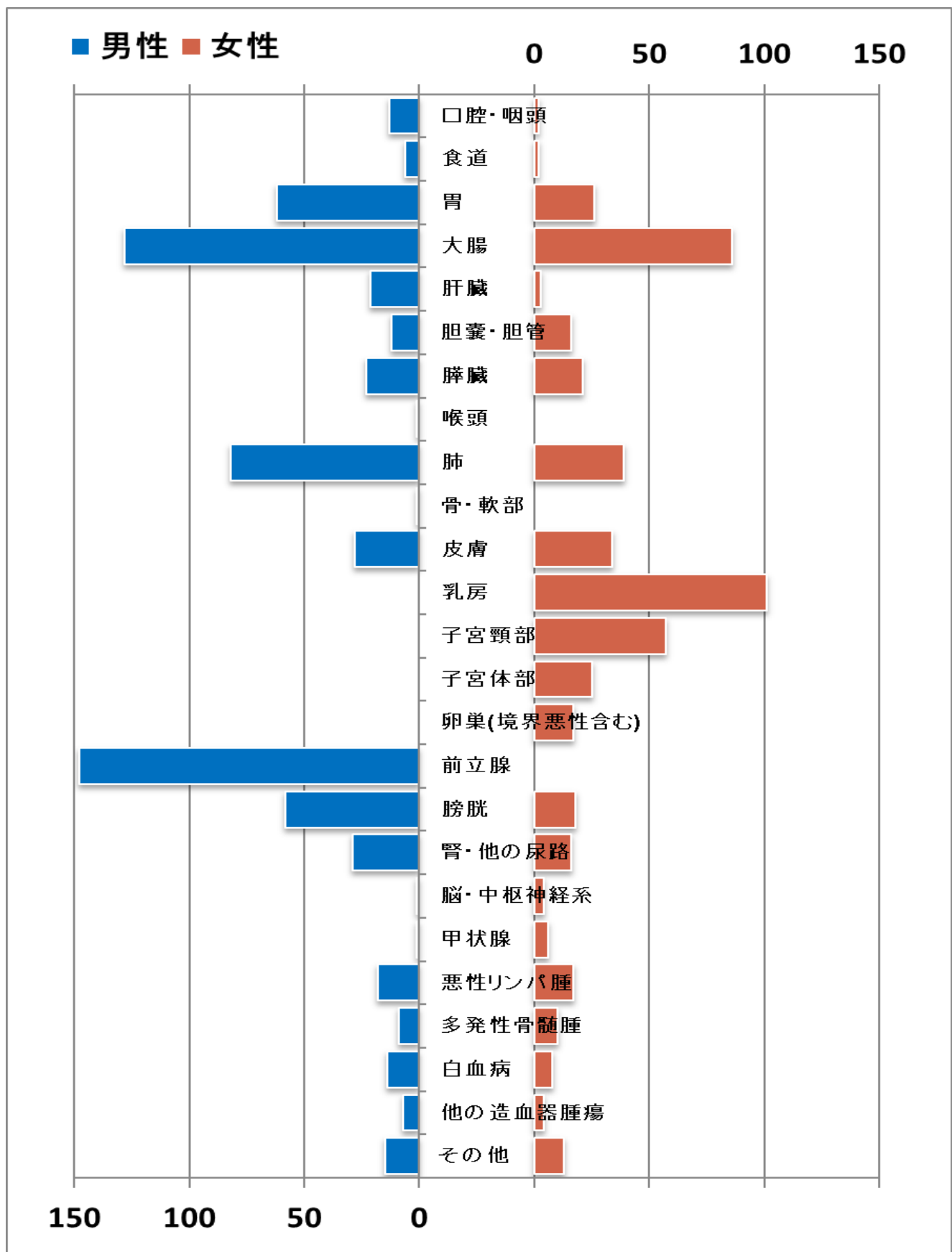
2024年院内がん登録

1.部位別



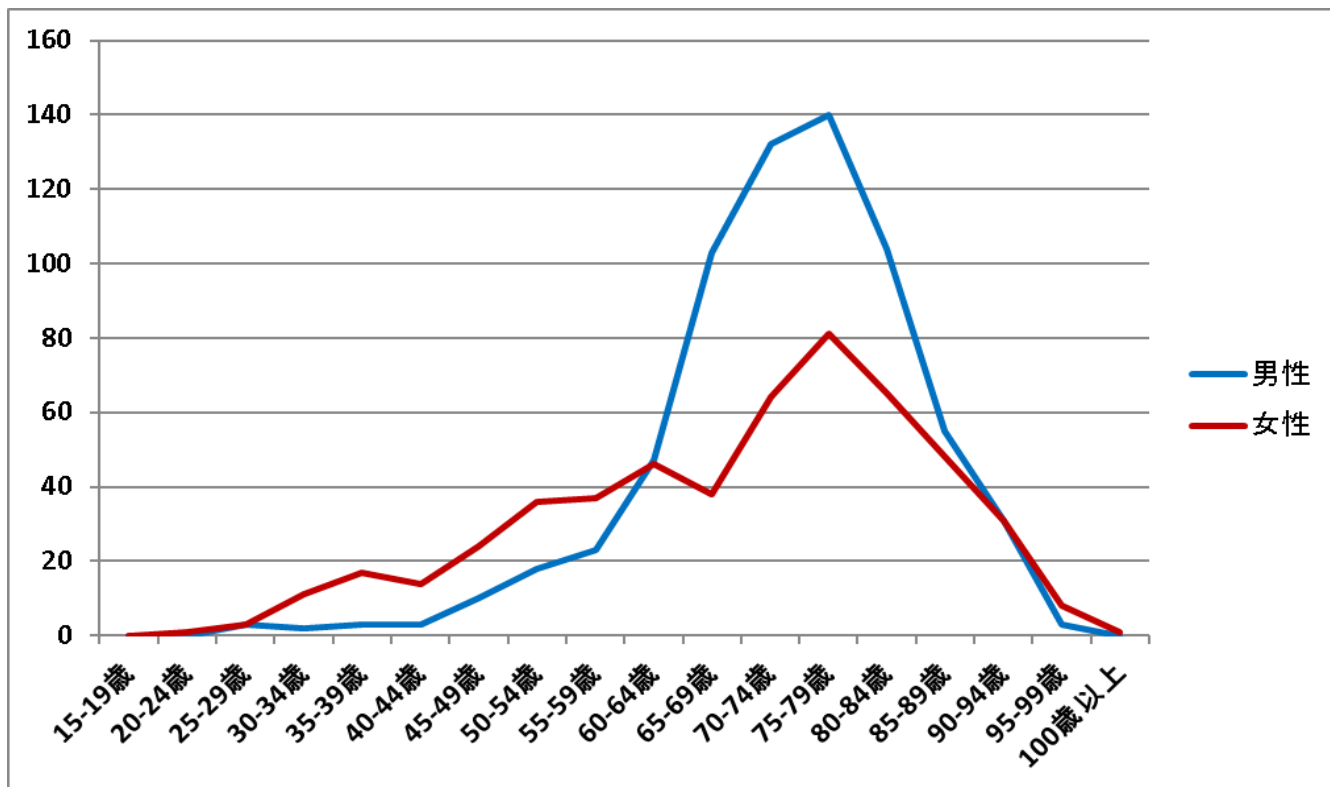
2026年3月現在

2.男女別



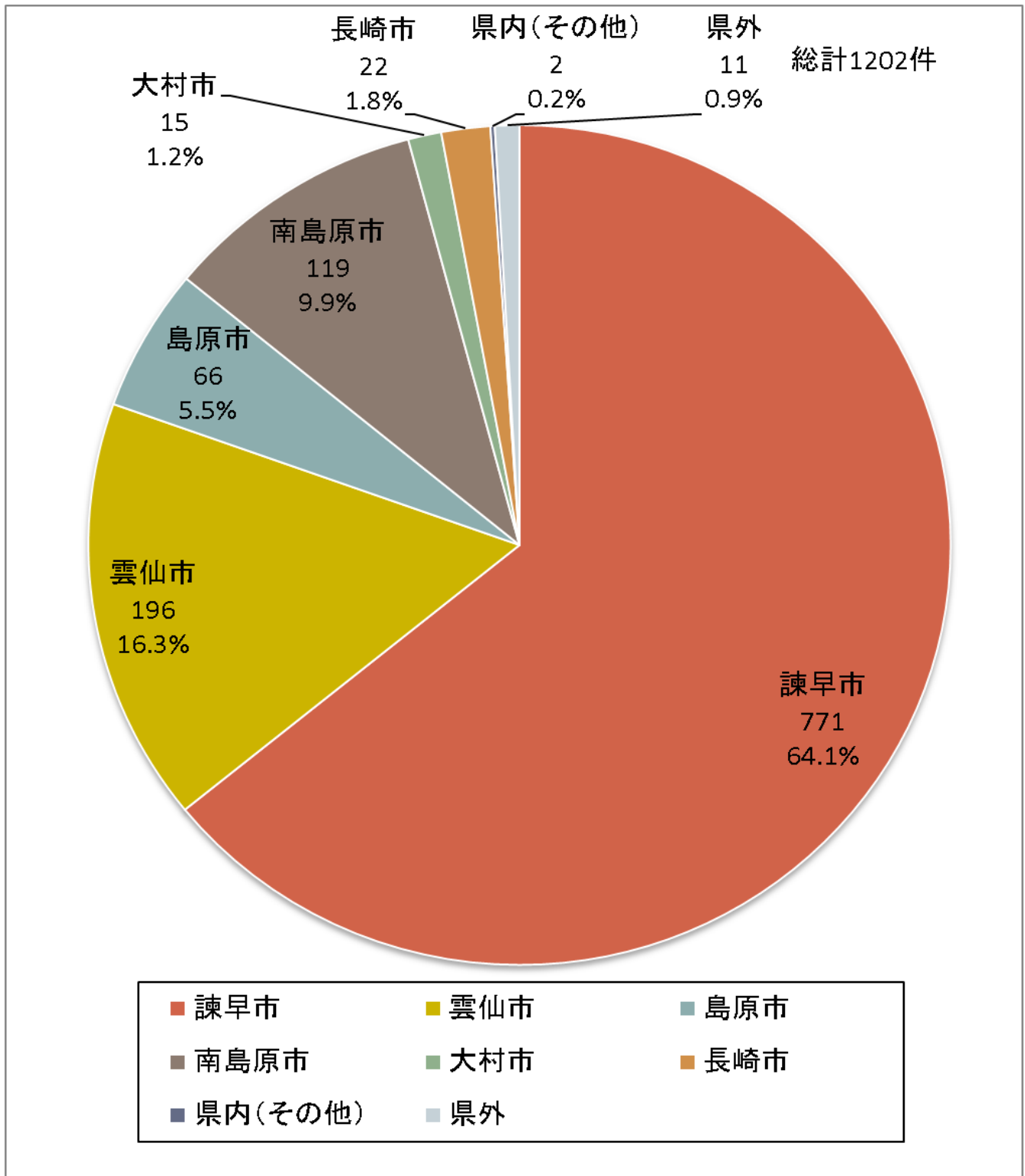
2026年3月現在

3.年齡別



2026年3月現在

4.地域別

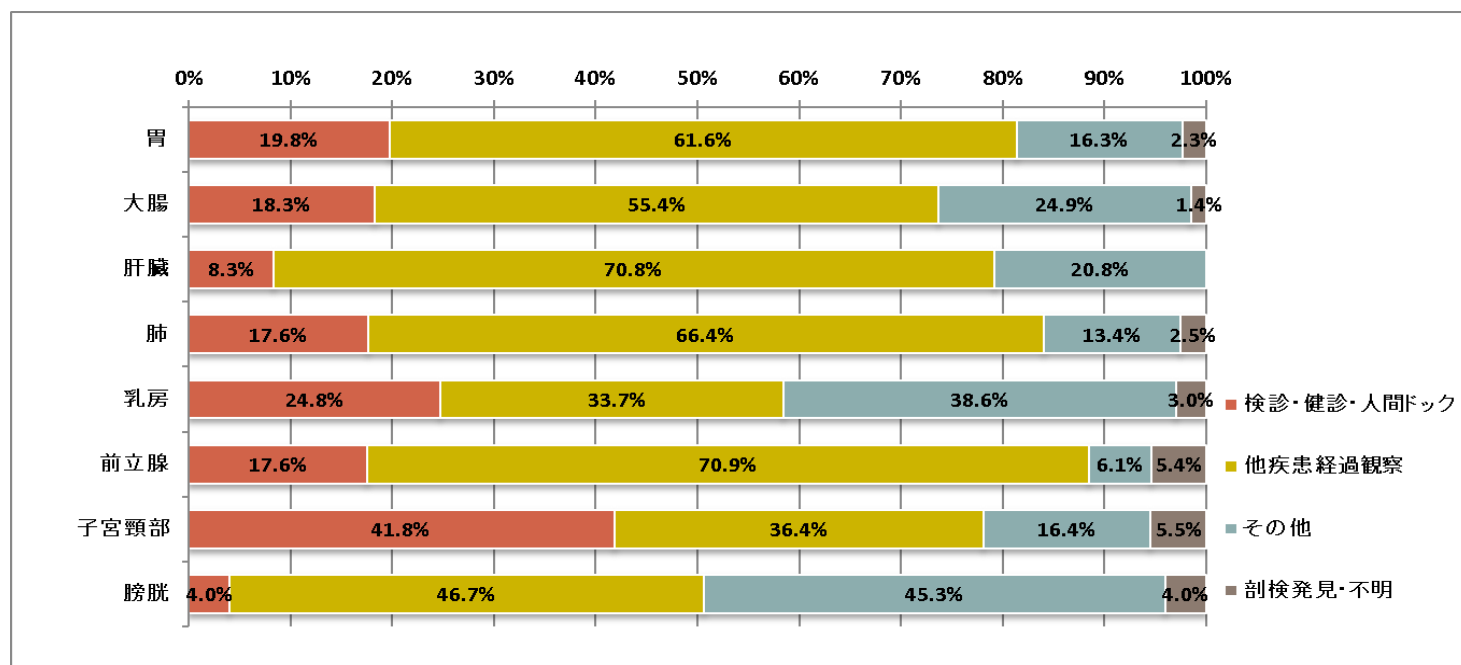


2026年3月現在

5.部位別発見経緯

発見経緯	胃		大腸		肝臓		肺	
	件数	(%)	件数	(%)	件数	(%)	件数	(%)
検診・健診・人間ドック	17	(19.8%)	39	(18.3%)	2	(8.3%)	21	(17.6%)
他疾患経過観察	53	(61.6%)	118	(55.4%)	17	(70.8%)	79	(66.4%)
その他・自覚症状あり	14	(16.3%)	53	(24.9%)	5	(20.8%)	16	(13.4%)
剖検発見・不明	2	(2.3%)	3	(1.4%)	0	-	3	(2.5%)

発見経緯	乳房		前立腺		子宮頸部		膀胱	
	件数	(%)	件数	(%)	件数	(%)	件数	(%)
検診・健診・人間ドック	25	(24.8%)	26	(17.6%)	23	(41.8%)	3	(4.0%)
他疾患経過観察	34	(33.7%)	105	(70.9%)	20	(36.4%)	35	(46.7%)
その他・自覚症状あり	39	(38.6%)	9	(6.1%)	9	(16.4%)	34	(45.3%)
剖検発見・不明	3	(3.0%)	8	(5.4%)	3	(5.5%)	3	(4.0%)



2026年3月現在